

- LGF130X系列
- 拉线编码器
- 外形尺寸 130×130mm
- 测量范围 0...20000mm
- 传感器功能原理 增量式编码器、绝对值编码器

通讯接口



推挽、推挽差分、集电极开路、RS422(TTL兼容)



CANopen



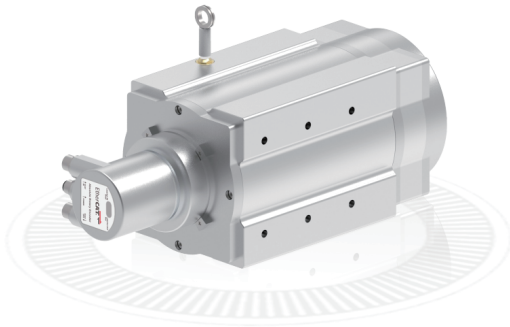
Modbus-RTU



模拟量



EtherCAT



LGF130XJ系列  
 拉线编码器  
 外形尺寸 130×130mm  
 测量范围 0...20000mm  
 传感器功能原理 绝对值编码器  
 分辨率 0.08138mm  
 线性精度 ±0.05%FS  
 通讯接口 EtherCAT

## 基本参数

测量范围	0...20000mm
集成编码器	绝对值编码器ECDCA58系列
分辨率	0.08138mm
线性精度	±0.05%FS
通讯接口	EtherCAT

## 技术参数

外形尺寸	130×130mm
拉线绳材料	高柔性钢丝绳
拉线绳直径	Φ0.8mm
拉线盒外壳材料	铝合金
出口拉力	15±5N
拉线绳每圈长度	333.33mm
拉线编码器分辨率	拉线绳每圈长度/编码器每圈分辨率
拉线速度	1000mm/s (Max)
抗振动	10g, 10...1500HZ
工作温度	-30°C...+70°C
集成编码器	绝对值编码器ECDCA58系列
拉线盒	LGF130X-20000
编码器防护等级	ECDCA58 (IP67)
连接类型	电缆长度 2米 (可选)
重量	≈7.15KG

## 电气参数

通讯接口	EtherCAT
传输速率	10/100Mbit
输出码制	二进制
工作电压	10-30VDC
空载电流	< 200mA
单圈分辨率	最大16位/ 65536
多圈分辨率	最大14位/ 16384
输出驱动器	Ethernet
启动时间	< 1s
编程功能	预设值、计数方向、分辨率
抗干扰	EN61000-6-2
发射干扰	EN61000-6-4
接口电路保护	浪涌保护、反极性保护、ESD 保护

## 端子配置

### EtherCAT接口

功能	M12×1 接插件						
总线端口 1	信号	传输数据+	接收数据+	传输数据-	接收数据-		D-coded
	缩写代码	Tx+	Rx+	Tx-	Rx-		
	针号	1	2	3	4		
电源接口	信号	电源+	-	电源-	-		A-coded
	缩写代码	+Ub	-	GND	-		
	针号	1	2	3	4		
总线端口 2	信号	+	接收数据+	传输数据-	接收数据-		D-coded
	缩写代码	Tx+	Rx+	Tx-	Rx-		
	针号	1	2	3	4		

## 订货信息

LGF130X J B 20000 - 0.08138 S13 10-30 PRM / XXXX / ECDCA58

①
②
③
④
⑤
⑥

①传感器功能原理  
J: 绝对值

②量程  
20000: 20000mm

③分辨率  
0.08138: 0.08138mm (12bit/圈)

④连接方式  
PRM: 径向EtherCAT协议, 集成总线耦合器端子盒  
以太网: 2个M12插座, 4针, D码  
电源: 1个M12插头, 4针, A码  
PAM: 轴向EtherCAT协议, 集成总线耦合器端子盒  
以太网: 2个M12插座, 4针, D码  
电源: 1个M12插头, 4针, A码

⑤特殊代码  
XXXX

⑥集成编码器系列  
ECDCA58

注: 黑体为常备库存或为推荐订货型号

注: 1, 量程、分辨率所列数值表示常规, 其他应请而定。

2, 请选择订货信息: 型号系列、功能原理、量程、分辨率、输出形式、电源电压、连接方式、特殊代码、集成编码器系列。

订购范例: LGF130XJB20000-0.08138S1310-30PRM/ECDCA58, 特殊要求请注明到后面

说明: LGF130X系列, 绝对值编码器, 二进制代码, 20000mm量程, 分辨率0.08138mm, EtherCAT协议, 集成总线耦合器端子盒, 2个插座 (D-coded), 1个插头 (A-coded), M12×1。集成编码器系列ECDCA58。

机械图

LGF130XJ-EtherCAT (配ECDCA58)

