

- LTF116系列
- 拉线编码器
- 外形尺寸 115×115mm
- 测量范围 0...6000mm
- 传感器功能原理 防爆绝对值编码器

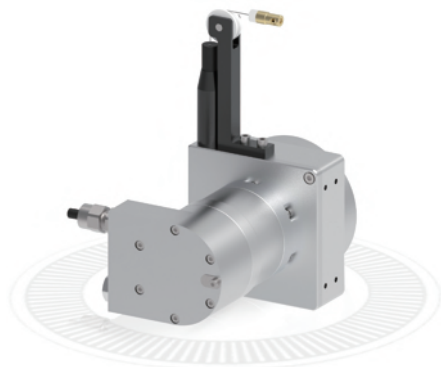
#### 通讯接口



CANopen



PROFINET



LTF116J系列  
拉线编码器  
外形尺寸 115×115mm  
测量范围 0...6000mm  
传感器功能原理 防爆绝对值编码器  
分辨率 0.0732mm  
线性精度 ±0.05%FS  
通讯接口：PROFINET

## 基本参数

测量范围	0...6000mm
集成编码器	防爆绝对值编码器EXDJ7801系列
分辨率	0.0732mm
线性精度	±0.05%FS
通讯接口	PROFINET

## 机械参数

外形尺寸	115×115mm
拉线绳材料	涂塑钢丝绳
拉线绳直径	Φ0.8mm
拉线盒外壳材料	铝合金
出口拉力	≤5N
拉线绳每圈长度	300mm
拉线编码器分辨率	拉线绳每圈长度/编码器每圈分辨率
拉线速度	1000mm/s (Max)
抗震动	10g, 10...1500HZ
工作温度	-20℃...+70℃
集成编码器	防爆绝对值编码器EXDJ7801系列
拉线盒	LTF116-6000
编码器防护等级	IP66
连接类型	电缆长度 2米 (可选)
重量	≈3kg

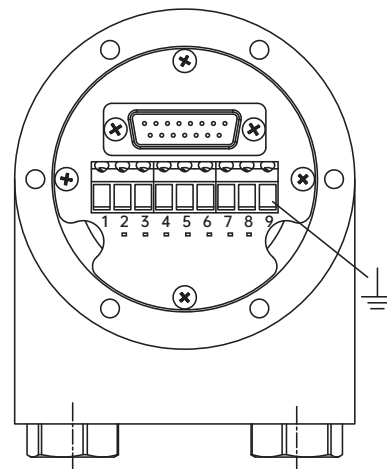
## 电气参数

通讯接口	PROFINET IO
设备通讯	RT
工作电压	10...30VDC
功耗	≤2.5W
传输速率	100M Bit/S
输出码制	二进制码
编程功能	分辨率、预设值设置、预制计数方向、IP 地址
抗干扰	EN61000-6-2
发射干扰	EN61000-6-4
接口电路保护	浪涌保护、反极性保护、ESD 保护

## 端子配置

拉线防爆绝对值编码器LTF116J系列-PROFINET

信号		GND	+Ub	空	空	Rx-	Tx-	Rx+	Tx+
接线端子		1	2	3	4	5	6	7	8



## 订货信息

拉线防爆绝对值编码器

LTF116	<div></div>	<div>J</div>	B	<div>6000</div>	-	<div>0.0732</div>	S11	10-30	<div>R</div>	<div>2</div>	/	<div>XXXX</div>	/	<div>EXDJ7801</div>
	①	②		③		④			⑤	⑥		⑦		⑧
①特殊功能		②传感器功能原理		③量程		④分辨率		⑤出线方式						
空: 无		J: 绝对值		6000: 6000mm		0.0732 : 0.0732mm (12bit/圈)		R: 径向出线						
D: 导向轮								C: 轴向出线						
⑥连接方式					⑦特殊代码			⑧集成编码器系列						
数字: 电缆长度					XXXX			EXDJ7801						
D <sup>1</sup> : 2个电缆接头														
K: 1个电缆接头、1个电缆接头塞														
N: 接线盒、预留2个M16×1.5mm螺纹孔用于电缆接头														
注: 黑体为常备库存或为推荐订货型号														

注: 1, 量程、分辨率所列数值表示常规, 其他应请而定。

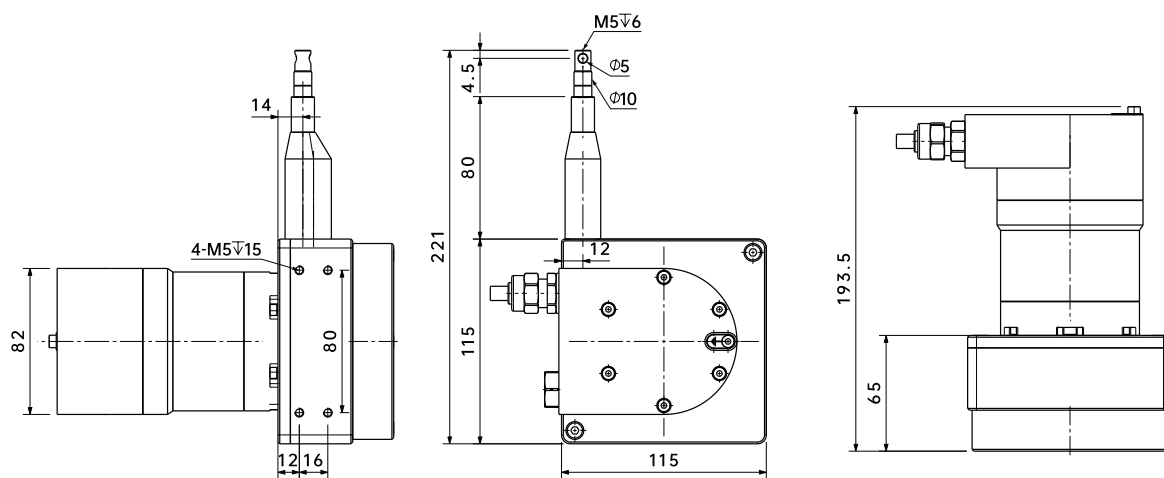
2, 请选择订货信息: 型号系列、功能原理、量程、分辨率、输出形式、电源电压、连接方式、特殊代码、集成编码器系列。

订购范例: LTF116JB6000-0.0732S1110-30R2/EXDJ7801, 特殊要求请注明到后面

说明: LTF116J系列, 绝对值编码器, 二进制代码, 6000mm量程, 分辨率0.0732mm, PROFINET-RT协议, 10-30VDC, 径向出线, 接线盒连接(预留两个M16×1.5螺纹孔), 集成编码器系列EXDJ7801。

# 机械图

LTF116J系列-PROFINET (配EXDJ7801)



LTF116J系列-PROFINET (加导向轮)

