

- LTF116系列
- 拉线编码器
- 外形尺寸 115×115mm
- 测量范围 0...6000mm
- 传感器功能原理 防爆绝对值编码器

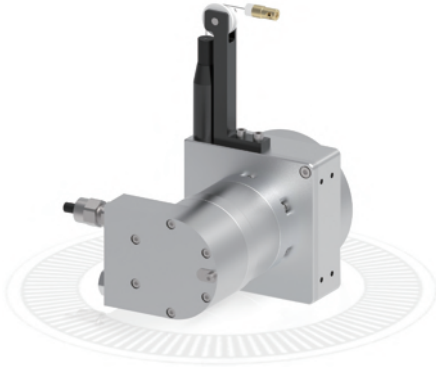
通讯接口



CANopen



PROFINET



LTF116J系列
拉线编码器
外形尺寸 115×115mm
测量范围 0...6000mm
传感器功能原理 防爆绝对值编码器
分辨率 0.0732mm
线性精度 ±0.05%FS
通讯接口 CANopen

基本参数

测量范围	0...6000mm
集成编码器	防爆绝对值编码器EXDJ7801系列
分辨率	0.0732mm
线性精度	±0.05%FS
通讯接口	CANopen

机械参数

外形尺寸	115×115mm
拉线绳材料	涂塑钢丝绳
拉线绳直径	Φ0.8mm
拉线盒外壳材料	铝合金
出口拉力	≤5N
拉线绳每圈长度	300mm
拉线编码器分辨率	拉线绳每圈长度/编码器每圈分辨率
拉线速度	1000mm/s (Max)
抗震动	10g, 10...1500HZ
工作温度	-20℃...+70℃
集成编码器	防爆绝对值编码器EXDJ7801系列
拉线盒	LTF116-6000
编码器防护等级	IP66
连接类型	电缆长度2m (可选)
重量	≈3kg

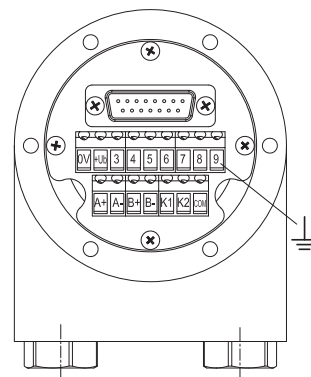
电气参数

接口类型	CANopen、CANopen+增量信号
传输速率	≤1M Bit/S
输出码制	二进制码
工作电压	10...30VDC
空载电流	< 100mA
抗干扰	EN61000-6-2
发射干扰	EN61000-6-4
接口电路保护	浪涌保护、反极性保护、ESD 保护

端子配置

拉线防爆绝对值编码器LTF116J系列-CANopen

信号		GND	+Ub	CAN_0V	CAN_L	CAN_H	CAN_0V	CAN_L	CAN_H	A+	A-	B+	B-
线色		白	棕	紫	黄	绿	/	/	/	灰	粉	红蓝	灰粉
接线端子		0V	+Ub	3	4	5	6	7	8	A+	A-	B+	B-



订货信息

拉线防爆绝对值编码器

LTF116	<input type="text" value="J"/>	B	<input type="text" value="6000"/>	-	<input type="text" value="0.0732"/>	S9	<input type="text" value="0"/>	T 10-30	<input type="text" value="R"/>	<input type="text" value="2"/>	/	<input type="text" value="XXXX"/>	/	<input type="text" value="EXDJ7801"/>
①	②	③	④	⑤	⑥	⑦	⑧	⑨						
①特殊功能 空：无 D：导向轮	②传感器功能原理 J：绝对值	③量程 6000：6000mm	④分辨率 0.0732：0.0732mm (12bit/圈)	⑤波特率 6：1000K 7：800K 8：500K 9：250K 0：125K	⑥出线方式 R：径向出线 C：轴向出线	⑦连接方式 数字：电缆长度 D ¹ ：2个电缆接头 K：1个电缆接头、1个电缆接头塞 N：接线盒、预留2个M16×1.5mm螺纹孔用于电缆接头	⑧特殊代码 XXXX	⑨集成编码器系列 EXDJ7801						
注：黑体为常备库存或为推荐订货型号														

注：1，量程、分辨率所列数值表示常规，其他应请而定。

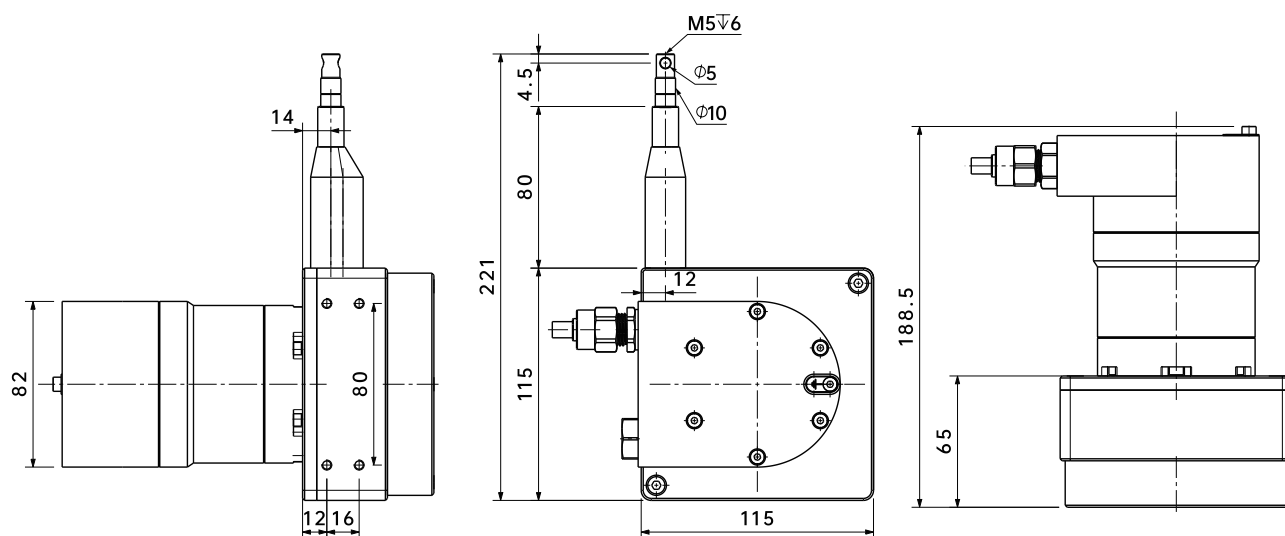
2，请选择订货信息：型号系列、功能原理、量程、分辨率、输出形式、波特率、通信模式、电源电压、出线方式、电缆长度及特殊代码。

订购范例：LTF116JB6000-0.0732S90T10-30R2/EXDJ7801，特殊要求请注明到后面

说明：LTF116J系列，绝对值编码器，二进制代码，6000mm量程，分辨率0.0732mm，CANopen协议，波特率125K，10-30VDC，径向出线，带2m电缆线，集成编码器系列EXDJ7801。

机械图

LTF116J系列-CANopen (配EXDJ7801)



LTF116J系列-CANopen (加导向轮)

