

电感式接近开关

I404067N40NCOM12E1

DC-4线



40×40×67mm
40mm
NPN常开 (NO) +常闭 (NC)
插头, M12, 4针
-40°C...+85°C
IP67/IP68/IP69K
传感器头双向可旋转
4个LED指示灯, 360度视野
适用于移动机械

■ 技术参数

基本参数

安装方式	非齐平
额定感应距离Sn	40mm±10%
迟滞	1...15%
输出指示灯	黄色LED
电源指示灯	绿色LED
特点	适用于移动机械

机械参数

外形	矩形
感应面材质	PBT
外壳材质	PBT
尺寸	40×40×67mm
外壳长度	67mm
连接方式	插头, M12, 4针
重量	130g

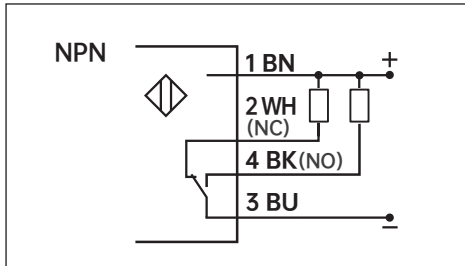
电气参数

开关频率	150Hz
电源电压范围+Vs	8...36VDC
系统标称电压	12/24VDC
最大电流消耗 (无负载)	<10mA
输出电路	NPN常开(NO)+常闭(NC)
压降Vd	<2.5VDC
输出电流	<200mA
短路保护	Yes
反极性保护	Yes
过压保护 (≤60VDC)	Yes

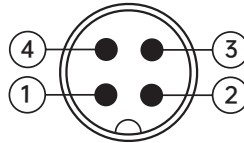
环境参数

工作温度	-40°C...+85°C
防护等级	IP67/IP68/IP69K

■ 接线图



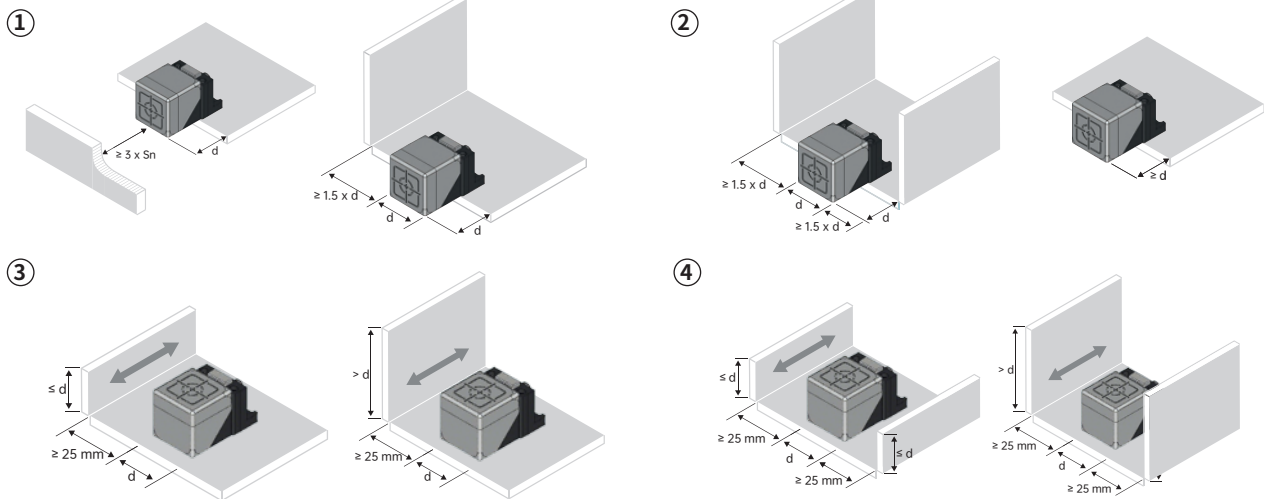
NPN 常开 (NO) + 常闭 (NC)



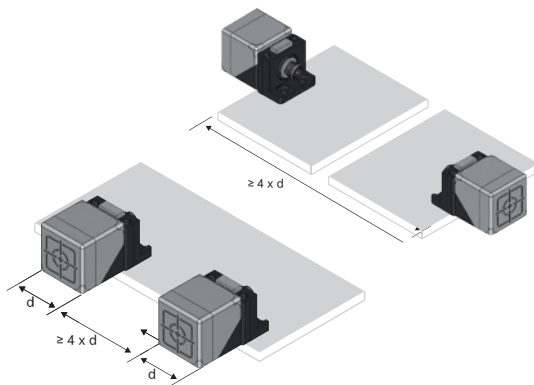
插头, M12, 4针

■ 安装

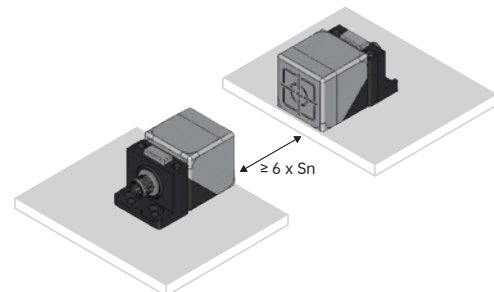
传感器单个安装于阻尼材料 (非齐平)

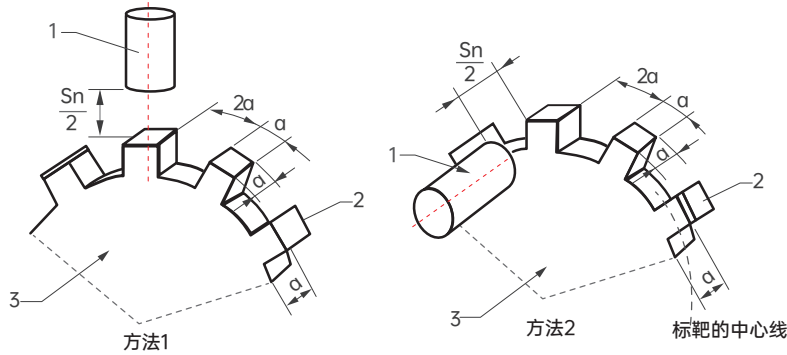


当将多个传感器安装于阻尼材料 (非齐平)



相对安装传感器时



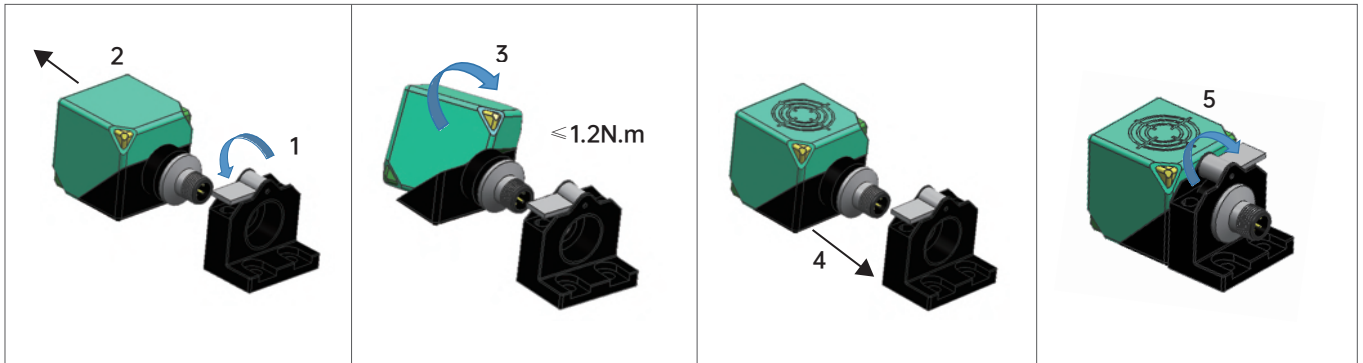


说明:

- ① 接近开关
- ② 标靶
- ③ 导磁性良好的金属转盘

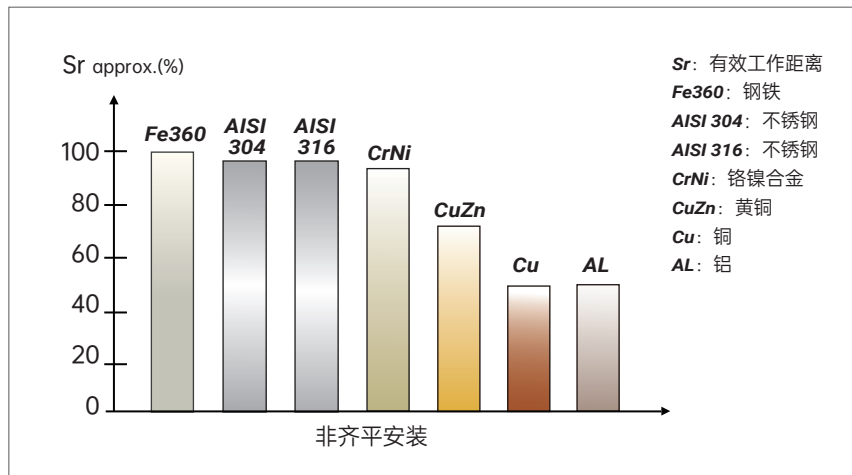
Sn: 额定感应距离
a: 感应面直径或 $3 \times Sn$, 两者取大者

■ 可旋转头



■ 感应距离缩短系数

额定工作距离会因使用除Fe360 外的金属或合金而缩短。
导致电感式接近传感器的感应距离缩短的主要因素，请参考下图。



■ 附件

连接器	产品型号	
	M12, 4孔, 直头, 2米, PVC电缆	C-M124AZ-2V
	M12, 4孔, 直头, 5米, PVC电缆	C-M124AZ-5V
	M12, 4孔, 弯头, 2米, PVC电缆	C-M124AW-2V
	M12, 4孔, 弯头, 5米, PVC电缆	C-M124AW-5V

■ 机械图

