



EXDJ78B系列

防爆绝对值编码器

设备类型 II类（气体）、III类（粉尘）

防爆形式 隔爆型

NEPSI防爆标志: Ex db IIC T5/T6 Gb, Ex tb IIIC T95°C/T80°C Db

ATEX防爆标志: Ex II 2GD Ex db IIC T5/T6 Gb, Ex tb IIIC T95°C/T80°C Db

IECEx防爆标志: Ex db IIC T5/T6 Gb, Ex tb IIIC T95 °C/T80°C Db

适用危险区域 1区（气体）/ 21区（粉尘）

感应原理 磁性

功能原理 多圈

多圈技术 机械齿轮组无电池

外径  $\Phi 78\text{mm}$ 

轴径 盲孔轴  $\Phi 12$ 、 $\Phi 14$ 、 $\Phi 16$ 、 $\Phi 25.4\text{mm}$ 

每圈步数 65536 /16Bit

圈数 16384 /14Bit

接口 4-20mA+RS485

工作电压 10-30VDC

防护等级 IP66

## 机械参数

轴径	盲孔轴 $\Phi 12$ 、 $\Phi 14$ 、 $\Phi 16$ 、 $\Phi 25.4\text{mm}$
防护等级	IP66
每分钟最大转速	3000rpm
最大轴负荷	轴向 $\leq 60\text{N}$ ； 径向 $\leq 80\text{N}$
冲击	100g, 6ms
振动	10g, 10...2000Hz
主轴材料	316L不锈钢
主体材料	铝合金阳极氧化/316L不锈钢
外壳材料	铝合金阳极氧化/316L不锈钢
工作温度	-40°C...+80°C
贮存温度	-40°C...+80°C
重量	$\approx 1600\text{g}$ （铝合金壳体）； $\approx 3900\text{g}$ （316L壳体）
出线方式	径向出线； 轴向出线

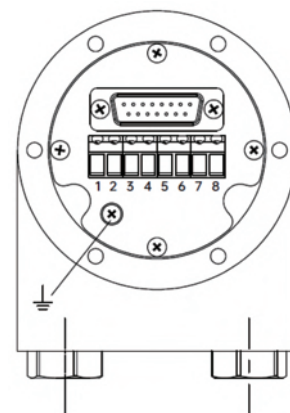
## 电气参数

通讯接口	4-20mA
工作电压	10...30VDC
波特率	19200
输出码制	RS485, ASCII码 (如有需要, 仅为微调使用)
地址范围	0-99
空载电流	$\leq 200\text{mA}$
重复精度	$\pm 2\text{LSB}$
计数方向	可设置 (出厂默认面对转轴顺时针数据增加)
外部置位	灰色线置位4 mA, 黑色线置位20 mA, 接通延时 $\geq 3\text{s}$
抗干扰	EN61000-6-2
发射干扰	EN61000-6-4
接口电路保护	浪涌保护、反极性保护、ESD 保护

## 端子配置

4-20mA输出

信号		GND	+Ub	RS485-A	RS485-B	Pest1	4-20mA+	Pest2	4-20mA
色标		白 WH	棕 BN	绿 GN	黄 YE	灰 GY	粉 PK	黑 BK	红 RD
接线端子		1	2	3	4	5	6	7	8



## 订货信息

EXDJ	X	78	B	16	B	12	13	S8T	10-30	R	2
①	②	③	④	⑤	⑥	⑦	⑧				
①外壳材质 <b>空：铝合金</b> Z：316L不锈钢	②主轴形式 <b>B：盲孔轴</b>	③轴径 12: Φ12mm 14: Φ14mm <b>16: Φ16mm</b> 25.4: Φ25.4mm	④圈数位数 空：1（单圈） <b>12: 4096</b> 14: 16384	⑤单圈位数 12: 4096 <b>13: 8192</b> 14: 16384 16: 65536	⑥电源电压 <b>10-30: 10-30VDC</b>	⑦出线方式 <b>R：径向出线</b> C：轴向出线	⑧连接方式 <b>数字：电缆长度</b> <b>D<sup>1</sup>：2个电缆接头</b> K：1个电缆接头、1个电缆接头塞 N：接线盒、预留2个M16×1.5mm螺纹孔用于电缆接头	注：黑体为常备库存或为推荐订货型号			

注：1、角标<sup>1</sup>：预留电缆接头所用电缆线为直径3-8mm。

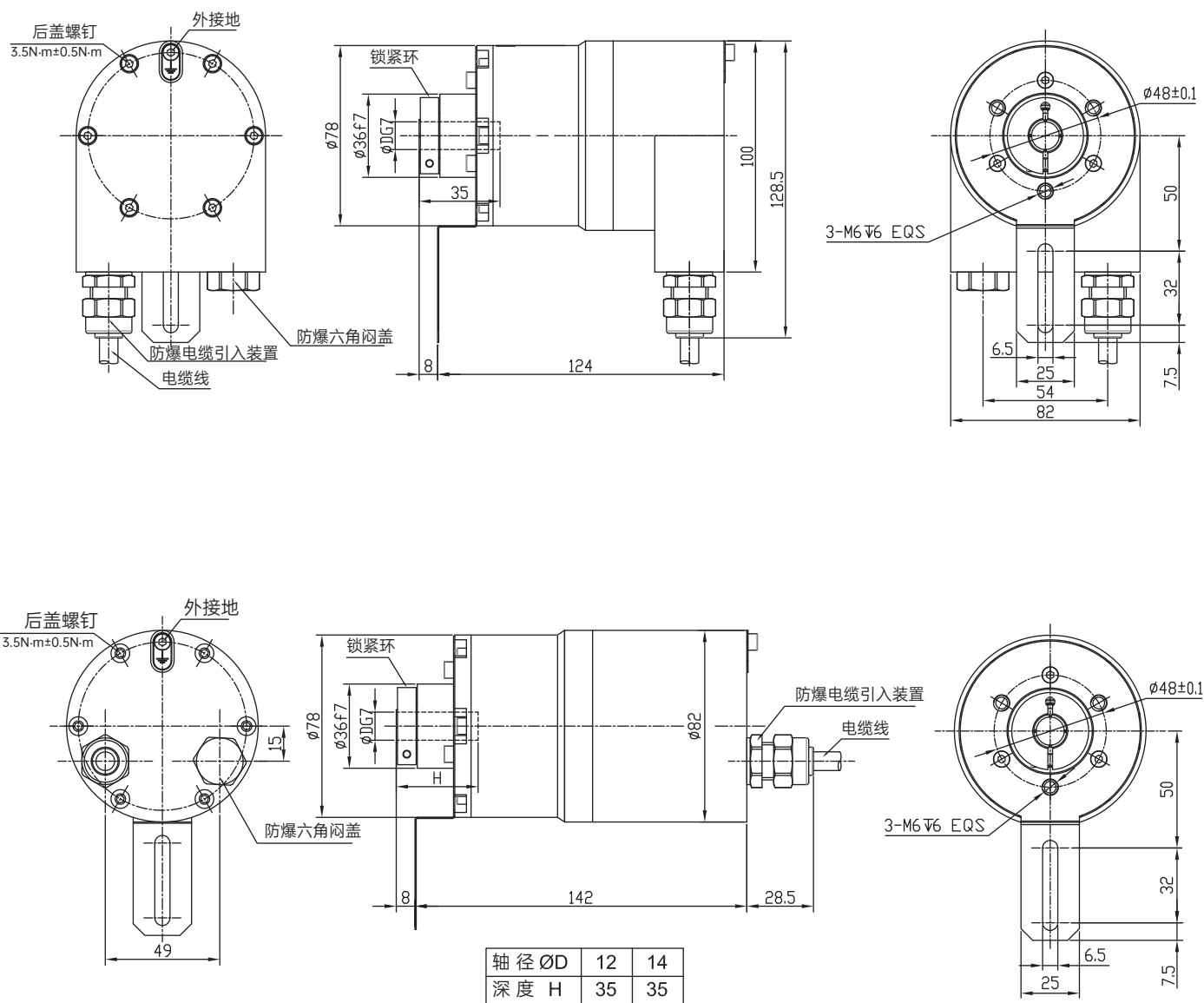
2、需其他电气参数设置，请填写说明。

订购范例：EXDJ78B16B1213S8T10-30RN，出厂默认计数方向为轴端看顺时针累加。

说明：EXDJ78B系列，盲孔轴16mm，二进制码，圈数4096，单圈分辨率8192，4-20mA输出，10-30VDC，径向出线，接线盒连接（预留两个M16×1.5螺纹孔）。

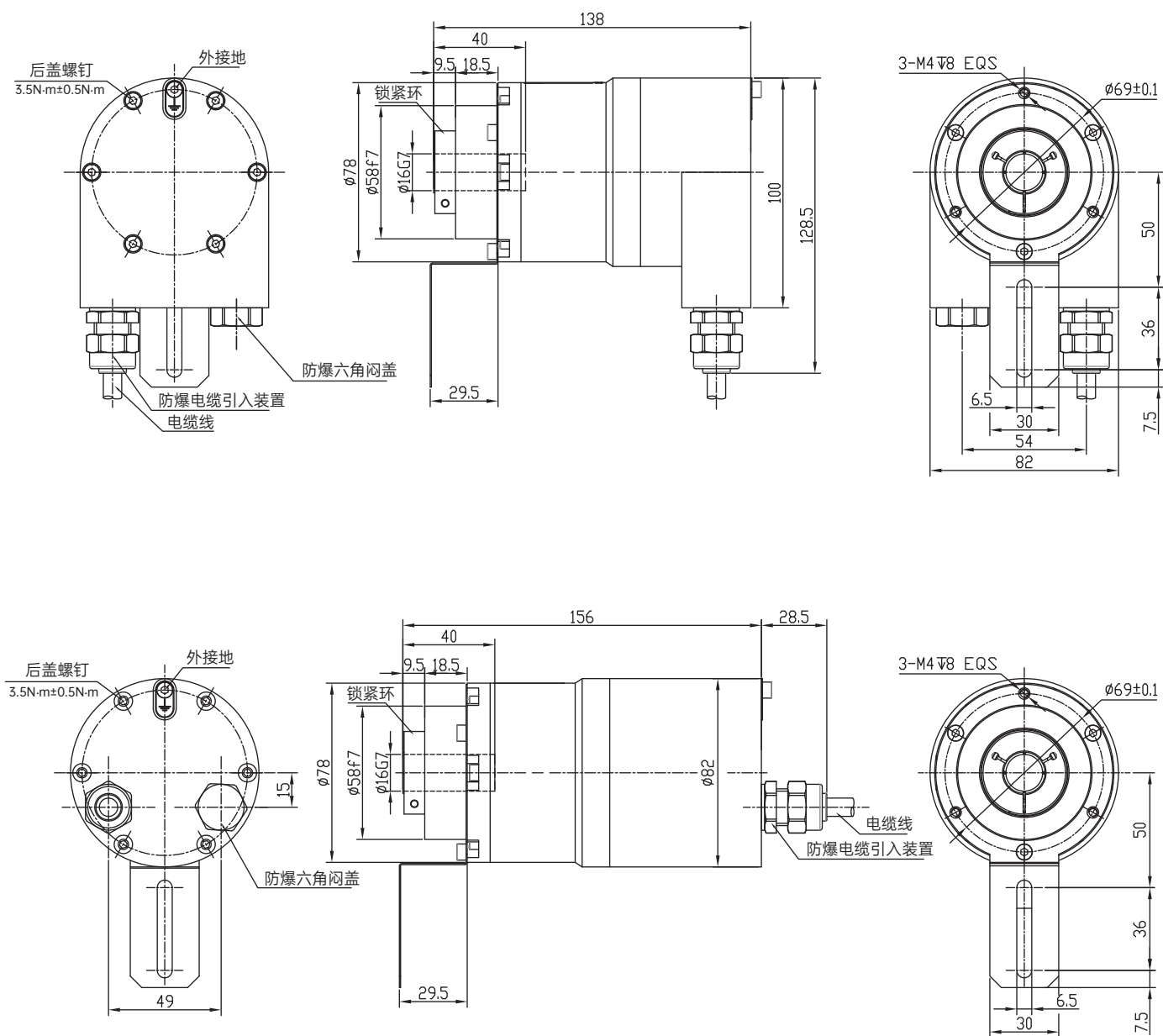
## 机械图

EXDJ(Z)78B12/14



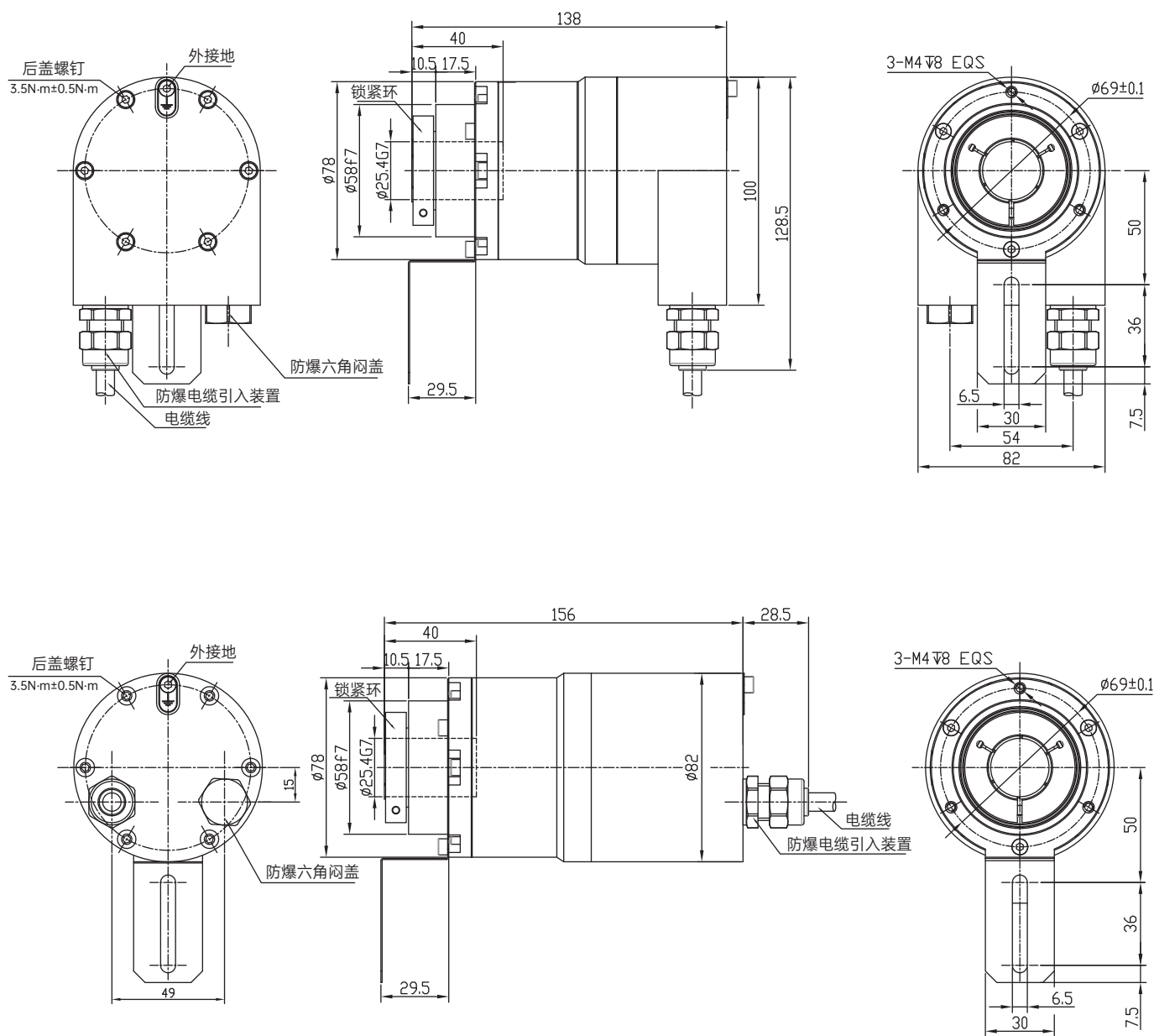
## 机械图

EXDJ(Z)78B16



机械图

EXDJ(Z)78B25.4



## 机械图

### EXDJ78B (客户端)

