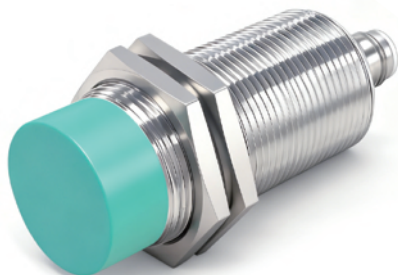


电感式接近开关
I3050N22PCM12C

DC-3线



M30*1.5/L=50mm

22mm

PNP常闭 (NC)

插头, M12, 4 针

-40...+85°C

IP67

适用于重型机械户外使用

■ 技术参数

基本参数

安装方式	非齐平
额定感应距离Sn	22mm±10%
迟滞	1...15%
输出指示灯	红色LED
特点	适用于工厂自动化

机械参数

外形	螺纹圆柱形
感应面材质	PBT
外壳材质	黄铜镀镍外壳
尺寸	M30*1.5/L=50mm
外壳长度	80mm
连接方式	插头, M12, 4 针
最大紧固扭矩	50Nm
重量	152g

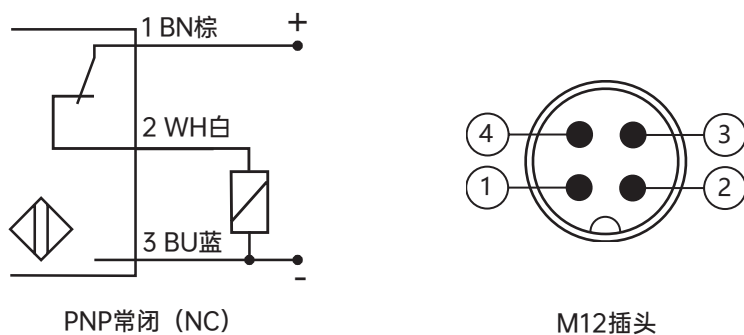
电气参数

开关频率	300Hz
电源电压范围+Vs	10-30VDC
系统标称电压	12/24VDC
最大电流消耗 (无负载)	<10mA
输出电路	PNP常闭 (NC)
压降Vd	< 2.5VDC
输出电流	< 200mA
短路保护	Yes
反极性保护	Yes
过压保护 (≤ 36VDC)	Yes

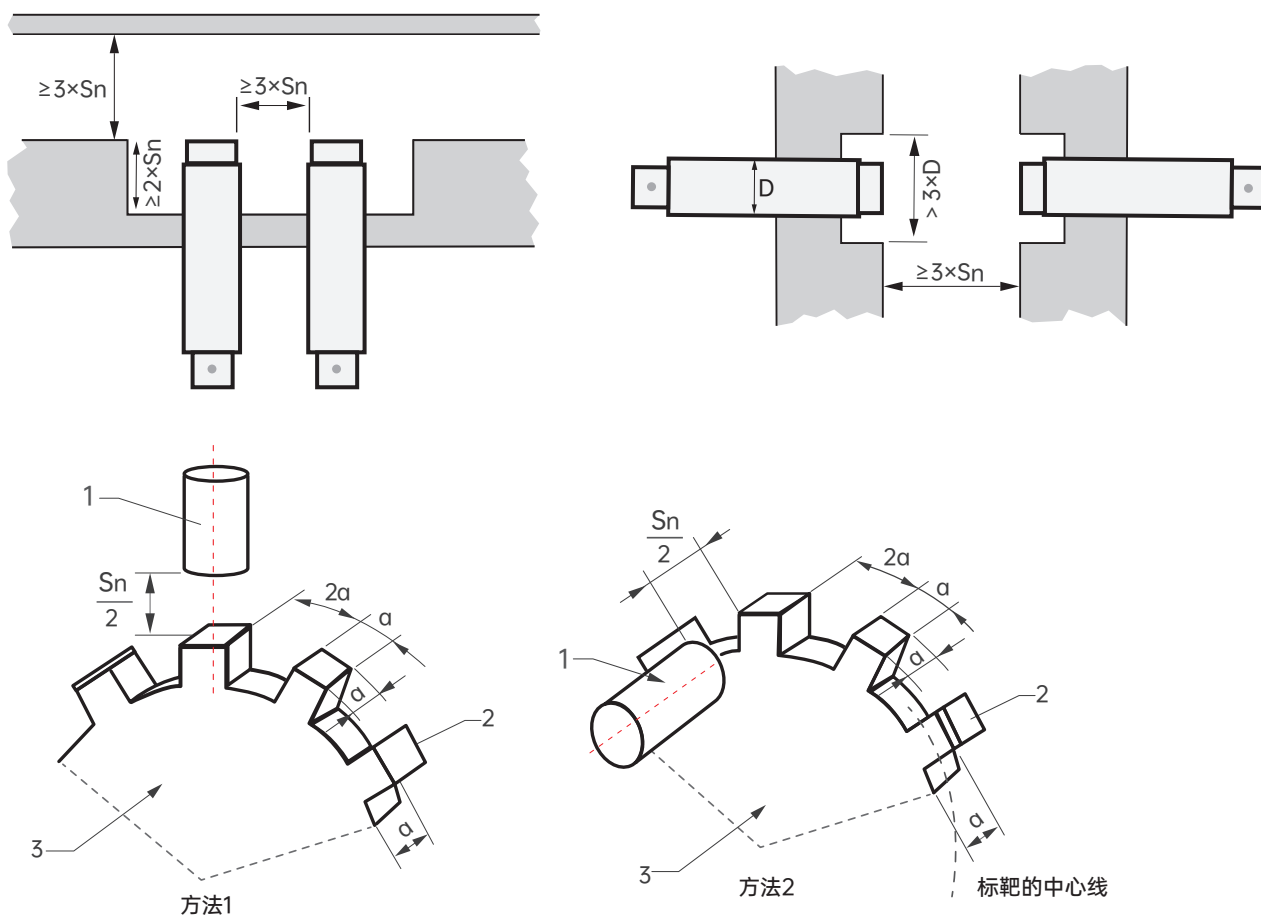
环境参数

工作温度	-40...+85°C
防护等级	IP67

■ 接线图



■ 安装



说明:

- 1、接近开关
- 2、标靶
- 3、导磁性良好的金属转盘

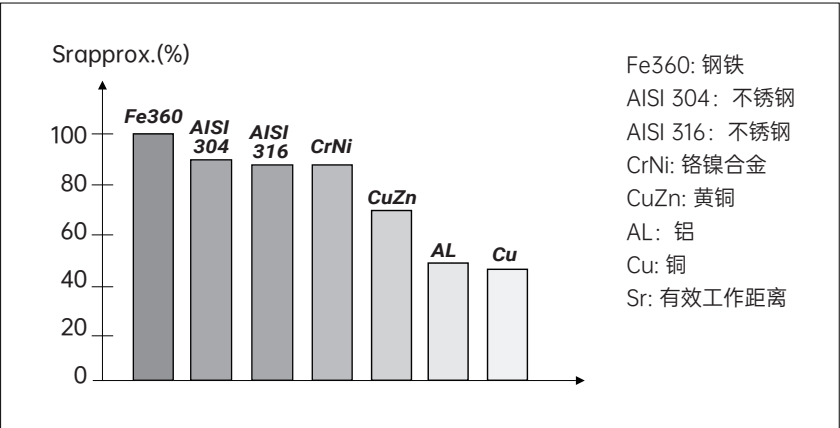
Sn: 额定感应距离

a : 感应面直径或 $3 \times S_n$, 两者取大者



电感式接近开关
I3050N22PCM12C

■ 感应距离缩短系数

额定工作距离会因使用除Fe360 外的金属或合金而缩短。
导致电感式接近传感器的感应距离缩短的主要因素，请参考下图。



■ 附件

连接器	产品型号
	M12, 4孔, 直头, 2米, PVC电缆 C-M124AZ-2V
	M12, 4孔, 直头, 5米, PVC电缆 C-M124AZ-5V
	M12, 4孔, 弯头, 2米, PVC电缆 C-M124AW-2V
	M12, 4孔, 弯头, 5米, PVC电缆 C-M124AW-5V

■ 机械图

