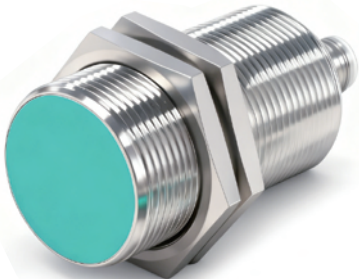


电感式接近开关  
I3050F15NCM12C

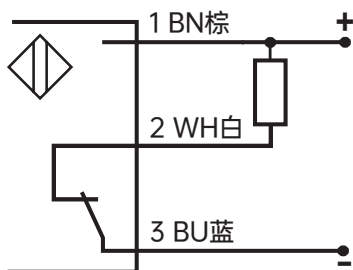


M30\*1.5/L=50mm  
15mm  
NPN 常闭 (NC)  
插头, M12, 4 针  
-40...+85°C  
IP67  
适用于重型机械户外使用

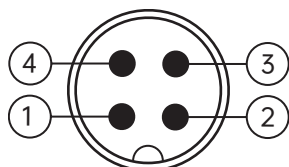
## ■ 技术参数

基本参数	
安装方式	齐平
额定感应距离Sn	15mm±10%
迟滞	1...15%
输出指示灯	红色LED
特点	适用于重型机械户外使用
机械参数	
外形	螺纹圆柱形
感应面材质	PBT
外壳材质	黄铜镀镍外壳
尺寸	M30*1.5/L=50mm
外壳长度	64mm
连接方式	插头, M12, 4 针
最大紧固扭矩	50Nm
重量	142g
电气参数	
开关频率	300Hz
电源电压范围+Vs	10-30VDC
系统标称电压	12/24VDC
最大电流消耗 (无负载)	<10mA
输出电路	NPN 常闭 (NC)
压降Vd	< 2.5VDC
输出电流	< 200mA
短路保护	Yes
反极性保护	Yes
过压保护 (≤36VDC)	Yes
环境参数	
工作温度	-40...+85°C
防护等级	IP67

## ■ 接线图

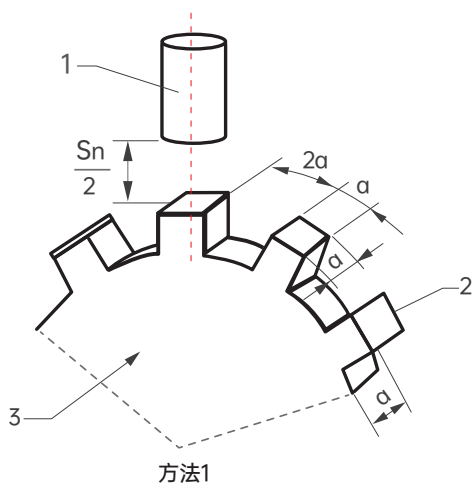
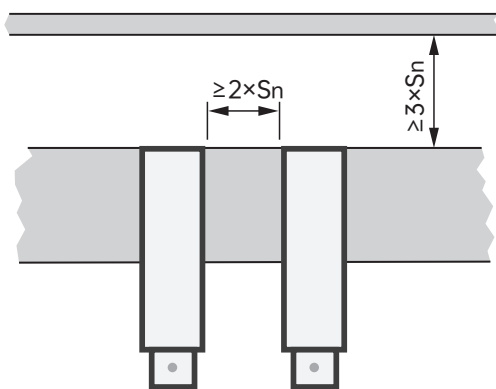


NPN 常闭 (NC)

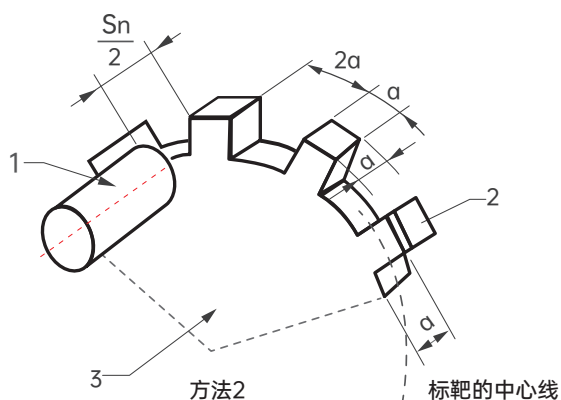


M12插头

## ■ 安装



方法1



方法2

标靶的中心线

### 说明:

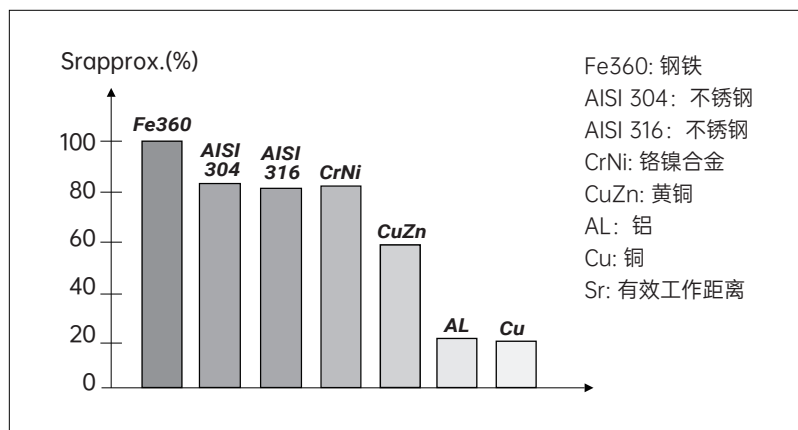
- 1、接近开关
- 2、标靶
- 3、导磁性良好的金属转盘

$S_n$ : 额定感应距离

$a$ : 感应面直径或  $3 \times S_n$ , 两者取大者

## ■ 感应距离缩短系数

额定工作距离会因使用除Fe360 外的金属或合金而缩短。  
导致电感式接近传感器的感应距离缩短的主要因素，请参考下图。



## ■ 附件

连接器		产品型号
	M12, 4孔, 直头, 2米, PVC电缆	C-M124AZ-2V
	M12, 4孔, 直头, 5米, PVC电缆	C-M124AZ-5V
	M12, 4孔, 弯头, 2米, PVC电缆	C-M124AW-2V
	M12, 4孔, 弯头, 5米, PVC电缆	C-M124AW-5V

## ■ 机械图

