



JCCM38S系列
 绝对值编码器
 感应原理 磁性
 功能原理 多圈
 外径 $\Phi 38\text{mm}$
 轴径 实心轴 $\Phi 6\text{mm}$
 每圈步数 65536/16Bit
 圈数 43圈; 1806圈
 接口 CANopen
 工作电压 10-30VDC
 防护等级 IP66
 连接 0.2m电缆线+ 插头, M12, 5针, A编码; 直接出线

机械参数

轴径	实心轴 $\Phi 6\text{mm}$
主体材料	铝合金
主轴材料	不锈钢
外壳材料	碳钢冲压
轴向负载	$\leq 20\text{N}$
径向负载	$\leq 80\text{N}$
轴承寿命	10^9 转
旋转速度	最大3000rpm
抗冲击性	100g, 11ms
抗振动性	10g, 10~2000Hz
防护等级	IP66
工作温度	-40°C...+80°C
存储温度	-40°C...+80°C
重量	$\approx 110\text{g}$ (不包含电缆线)
出线方式	径向出线
连接	0.2m电缆线+ 插头, M12, 5针, A编码; 直接出线

电气参数

接口类型	CANopen
传输速率	最大1Mbit/s
输出码制	二进制
绝对精度	$\leq 0.36^\circ$
工作电压	10...30VDC
空载电流	$< 100\text{mA}$
波特率	可编程设置、默认125kbit/s
从站地址	可编程设定, 默认节点ID为20H
计数方向	可编程设置, 默认从编码器轴端方向看, 顺时针旋转累加计数
抗干扰	EN61000-6-2
发射干扰	EN61000-6-4
电路保护	浪涌保护、反极性保护、ESD 保护

端子配置

CANopen输出接口

信号		+Ub	GND	Can-H	Can-L	
色标		棕 BN	白 WH	绿 GN	黄 YE	屏蔽 Shield
型号: 9305-4 插头, M12, 5针 A编码		2	3	4	5	

订货信息

JCCM38	XX	S	6	B	B	14	S9	0	T	10-30	R	2	/	XXXX
	①	②	③	④	⑤	⑥	⑦	⑧	⑨	⑩				
①扩展序号 XX	②主轴形式 S: 实心轴	③轴径 6: $\Phi 6\text{mm}$	④圈数位数 A: 43圈 B: 1806圈	⑤单圈位数 12: 4096 13: 8192 14: 16384 15: 32768 16: 65536	⑥波特率 6: 1000K 7: 800K 8: 500K 9: 250K 0: 125K	⑦电压 10-30: 10-30VDC	⑧出线方式 R: 径向出线	⑨连接方式 数字: 电缆长度m 0.2/9305-4: 0.2m电缆线+插头, M12, 5针, A编码	⑩特殊代码 XXXX	注: 黑体为常备库存或为推荐订货型号				

注: 1, 多圈位数及单圈位数字列表为常用位数, 其他位数应请而定。

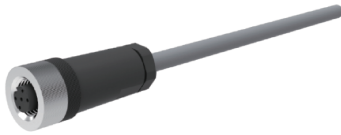
2, 请选择订货信息: 型号系列、主轴形式、轴径尺寸、多圈圈数、单圈分辨率、传输速率, 电缆长度, 防护等级。

3, 如需其他电气参数设置, 请填写说明。

订购范例: JCCM38S6BB14S90T10-30R2, 出厂设置默认数据计数方向为顺时针加。

说明: JCCM38S系列, 实心轴径6mm, 二进制码, 多圈分辨率1806, 单圈分辨率14位(16348), CANopen协议, 出厂传输速率125k, 电源电压10-30VDC, 径向出线2m。

附件 (另售) 注: 其他附件请参考选型表。



接插件和电缆

型号: 9305-4B2/X-18.006

A头: 插座, M12, 5针, 顺时针, 直头, A编码

B头: 裸线端, ×米电缆, PVC, 独立单芯线 $5 \times 0.2\text{mm}^2$, $\Phi 5.8$

机械图

JCCM38S

