

MTDCA58B系列
绝对值编码器
感应原理 磁性
功能原理 多圈
多圈技术 机械齿轮组无电池
外径 $\Phi 60\text{mm}$
轴径 盲孔轴 $\Phi 10$ 、 $\Phi 12$ 、 $\Phi 14$ 、 $\Phi 15\text{mm}$
分辨率 30Bit
每圈步数 65536/16Bit
圈数 16384/14Bit
接口 Modbus TCP
工作电压 10-30VDC
防护等级 IP65
连接 以太网：插头，M12，4针，D编码
电源：插头，M12，5针，A编码

机械参数



轴径	盲孔轴 $\Phi 10$ 、 $\Phi 12$ 、 $\Phi 14$ 、 $\Phi 15\text{mm}$
主体材料	铝合金
壳体材料	铝合金
轴向负载	$\leq 40\text{N}$
径向负载	$\leq 80\text{N}$
轴承寿命	10^9 转
旋转速度	最大6000RPM
抗冲击性	100g, 6ms
抗振动性	10g, 10...2000Hz
防护等级	IP67
工作温度	-40°C...+85°C
存储温度	-40°C...+85°C
连接方式	以太网：插头，M12，4针，D编码 电源：插头，M12，5针，A编码

电气参数

接口类型	Modbus TCP
传输速率	10/100Mbit
输出码制	二进制
绝对精度	$\pm 0.2^\circ$
工作电压	10-30VDC
消耗电流	$< 200\text{mA}$
单圈分辨率	最大16位/ 65536
多圈分辨率	最大14位/ 16384
输出驱动器	Ethernet
启动时间	$< 1\text{ms}$
接口周期时间	$> 10\text{ms}$
功耗	$< 2\text{W}$
编程功能	预设值设置、预制计数方向、IP 地址
抗干扰	EN61000-6-2
发射干扰	EN61000-6-4
接口电路保护	浪涌保护、反极性保护、ESD 保护

端子配置

Modbus TCP输出接口

功能	M12x1 接插件							
总线端口 1	信号	传输数据 +	接收数据 +	传输数据 -	接收数据 -			D-coded
	缩写代码	Tx+	Rx+	Tx-	Rx-			
	针号	1	2	3	4			
电源接口	信号	电源 +	电源 +	电源 -	电源 -	屏蔽		A-coded
	缩写代码	+Ub	+Ub	GND	GND	PE		
	针号	1	2	3	4	5		

订货信息

MTDCA58 XX B 12 12 13 PRM

① ② ③ ④ ⑤ ⑥

①扩展序号

XX

②主轴形式

B: 盲孔轴

③轴径

10: Φ10mm

12: Φ12mm

14: Φ14mm

15: Φ15mm

④圈数位数

14: 16384

12: 4096

⑤单圈位数

16: 65536

13: 8192

12: 4096

⑥连接方式

PRM: 径向Modbus TCP接口, 集成总线耦合器端子盒

以太网: 信号插座, M12, 4针, D编码

电源: 电源插头, M12, 5针, A编码

PAM: 轴向Modbus TCP接口, 集成总线耦合器端子盒

以太网: 信号插座, M12, 4针, D编码

电源: 电源插头, M12, 5针, A编码

注: 黑体为常备库存或为推荐订货型号

注: 1, 圈数位数和单圈位数列表为常用位数, 圈数位数≤14bit, 单圈位数≤16bit, 其他位数应请而定。

2, 请选择订货信息: 型号系列、轴径尺寸、圈数位数、单圈位数、连接形式。

3, 如需其他电气参数设置, 请填加说明。

订购范例: MTDCA58B121213PRM, 出厂设置默认数据计数方向为顺时针累加。

说明: MTDCA58B系列, 盲孔轴12mm, 输出二进制码, 圈数12位(分辨率4096), 单圈13位(分辨率8192), Modbus TCP协议, 集成总线耦合器端子盒, 2个插座(D-coded), 1个插头(A-coded), M12X1。

附件（另售）注：其他柔性支架选型请参考柔性支架选型表。



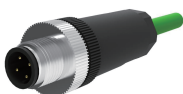
双翼弹性支架

型号（常规）：8133



信号插头

型号（常规）：9204-1B

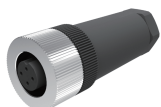


接插件和电缆

型号：9204-1B/X-20.001

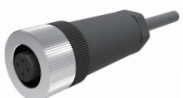
A头：信号插头，M12，4针，直头，D编码，塑料外壳

B头：裸线端，X米电缆，绿色，4芯以太网线，Ø6.5



电源插座

型号（常规）：9212B



接插件和电缆

型号：9212B/X-22.002

A头：电源插座，M12，5针，直头，A编码，塑料外壳

B头：裸线端，X米电缆，灰色，4芯双绞屏蔽线2*2*0.25mm²，Ø6.8



信号插头

型号（常规）：9204-1MB



接插件和电缆

型号：9204-1MB/X-20.001

A头：信号插头，M12，4针，直头，D编码，金属外壳

B头：裸线端，X米电缆，绿色，4芯以太网线，Ø6.5



电源插座

型号（常规）：9212MB



接插件和电缆

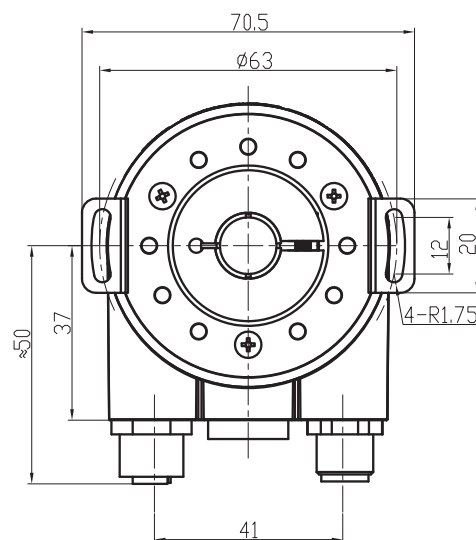
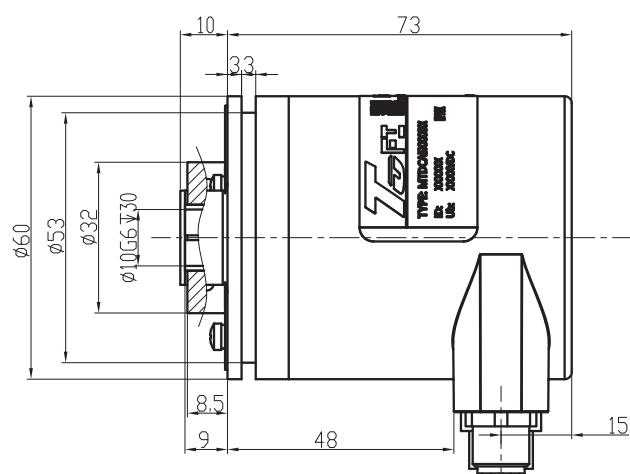
型号：9212MB/X-22.002

A头：电源插座，M12，5针，直头，A编码，金属外壳

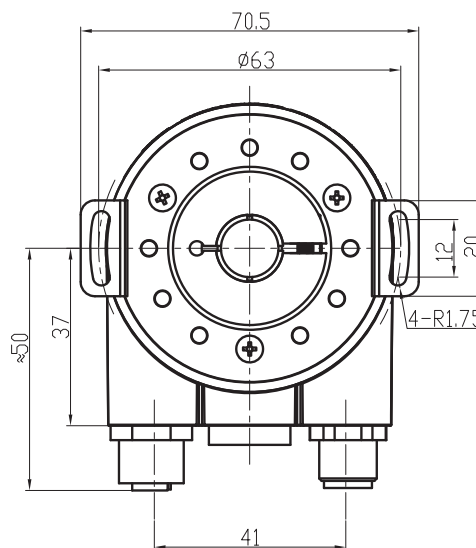
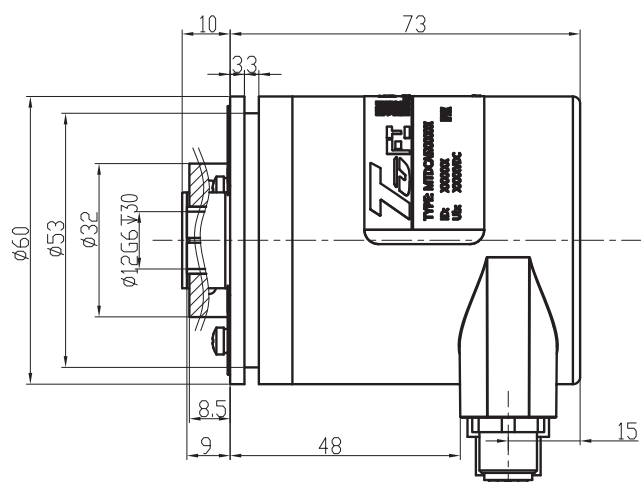
B头：裸线端，X米电缆，灰色，4芯双绞屏蔽线2*2*0.25mm²，Ø6.8

机械图

MTDCA58B10

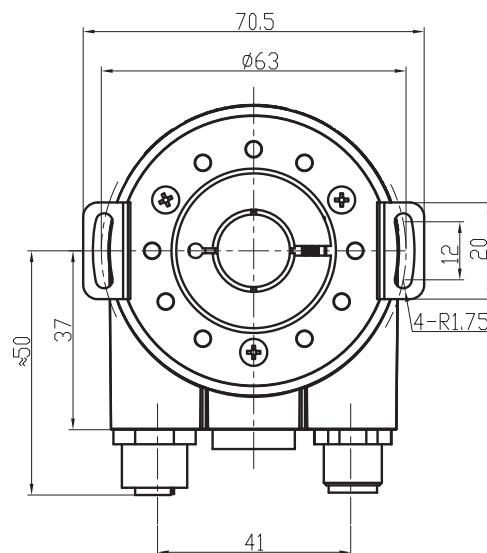
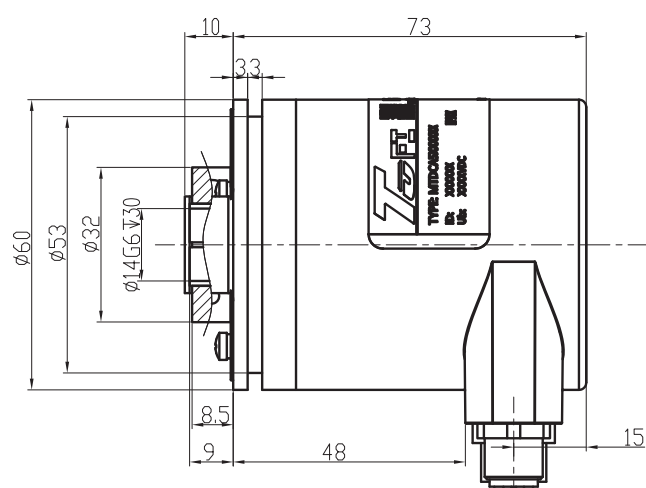


MTDCA58B12



机械图

MTDCA58B14



MTDCA58B15

