

JDCE36B系列

绝对值编码器

感应原理 磁性

功能原理 多圈

外径 $\Phi 36.5\text{mm}$

轴径 盲孔轴 $\Phi 6$ 、 $\Phi 8\text{mm}$

分辨率 31Bit

每圈步数 65536/16Bit

圈数 32768/15bit

接口 CANopen

工作电压 10-30VDC

防护等级 IP67

连接 插头, M12, 5针, 逆时针; 直接出线

机械参数

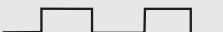


轴径	盲孔轴 $\Phi 6$ 、 $\Phi 8\text{mm}$
防护等级	DIN EN 60529 IP67
每分钟最大转速	4000rpm
最大轴负荷	轴向 $\leq 40\text{N}$; 径向 $\leq 20\text{N}$
冲击	DIN EN 600068-2-27 100g, 6ms
振动	DIN EN 600068-2-6 10g, 10...1000HZ
轴承寿命	10^9 转
主体材料	铝合金
外壳材料	铝合金 (SUS 304不锈钢可选)
工作温度	-40°C...+85°C
贮存温度	-40°C...+85°C
重量	$\approx 180\text{g}$
出线方式	径向出线; 轴向出线

电气参数

工作电压	10-30VDC
无负载时消耗电流	< 60mA
接口类型	CANopen
传输速率	最大1Mbit/s
输出码制	二进制
波特率	可编程设置, 默认125kbit/s
从站地址	可编程设置, 默认节点ID为20H
计数方向	可编程设置
抗干扰	EN61000-6-2
发射干扰	EN61000-6-4
接口电路保护	浪涌保护、反极性保护、ESD 保护

端子配置

CANopen输出接口

信号		GND	+Ub	CAN_0V	CAN_H	CAN_L
色标		白 WH	棕 BN	灰 GY	绿 GN	黄 YE
型号: 9212 插头, M12, 5针 逆时针		3	2	1	4	5

订货信息

JDCE36	B	8	B	12	13	S90T	10-30	R	2	/	XXXX
	①	②		③	④		⑤	⑥	⑦		⑧
①主轴形式 B: 盲孔轴		②轴径 6: Φ6mm 8: Φ8mm		③圈数位数 12: 4096 13: 8192 14: 16384 15: 32768		④单圈位数 12: 4096 13: 8192 14: 16384 16: 65536		⑤电压 10-30: 10-30VDC		⑥出线方式 R: 径向出线 C: 轴向出线	
⑦连接方式 数字: 电缆长度m 9212: 插头, M12, 5针, 逆时针				⑧特殊代码 XXXX							
注: 黑体为常备库存或为推荐订货型号											

注: 1, 多圈位数及单圈位数列表为常用位数, 其他位数应请而定。

2, 请选择订货信息: 型号系列、主轴形式、轴径尺寸、多圈位数、单圈位数、传输速率, 电缆长度, 防护等级。

3, 如需其他电气参数设置, 请填加说明。

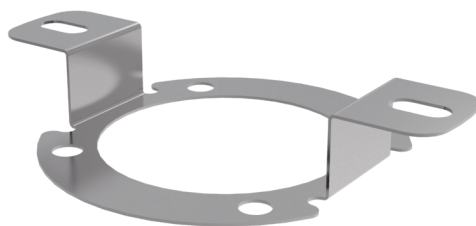
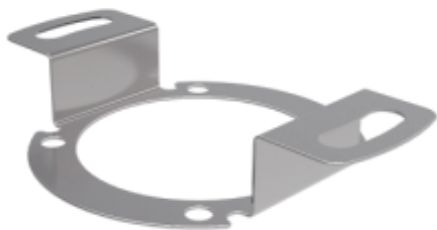
订购范例: JDCE36B8B1213S90T10-30R2, 出厂设置默认数据计数方向为顺时针加。

说明: JDCE36B系列, 盲孔轴 8mm, 锁紧环安装, 二进制码, 圈数12位 (4096圈)、单圈13位 (单圈分辨率8192圈), CANopen协议, 出厂传输速率125k, 电压10-30V, 径向出线 2m, 防护等级IP67。

附件 (另售) 注: 其它安装支架选型请参考附件选型表

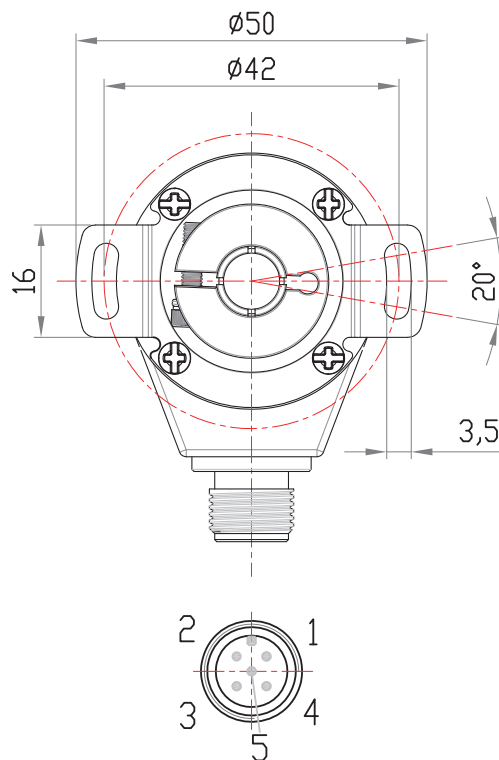
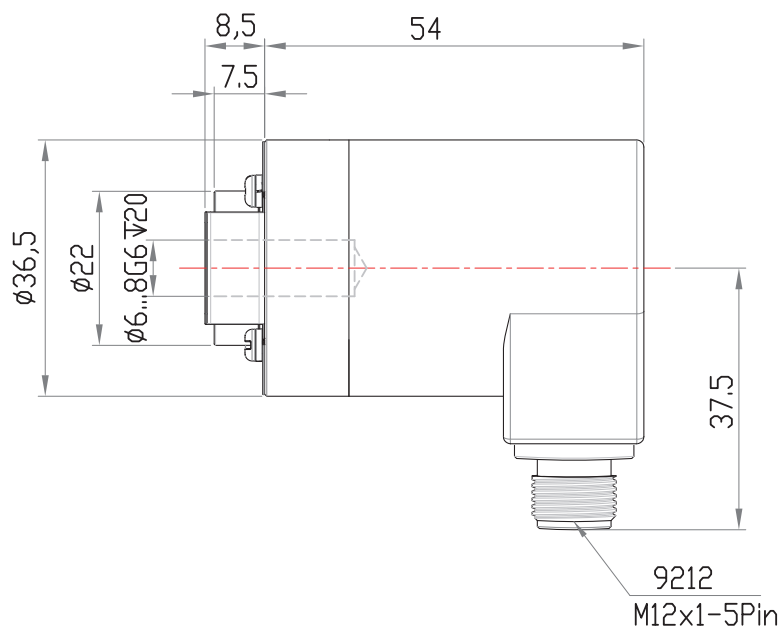
双翼弹性支架
型号（常规）：8124

双翼弹性支架
型号（常规）：8124B



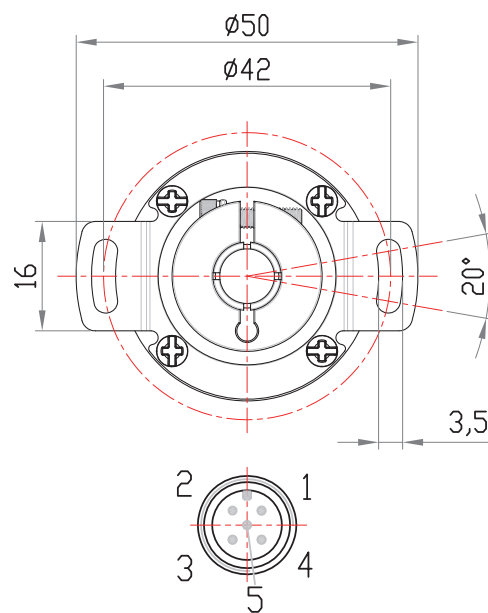
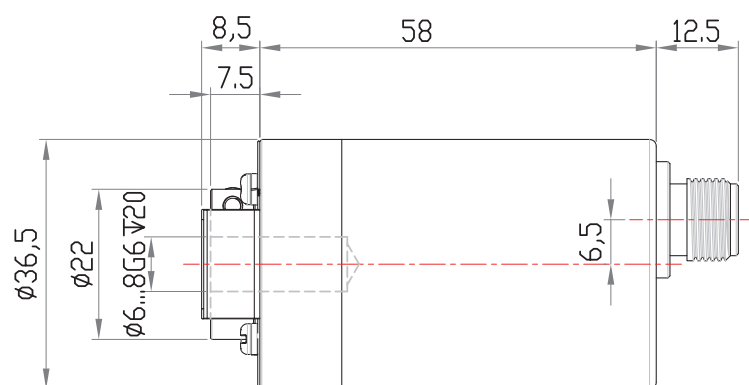
机械图

JDCE36B-CANopen+8124+9212

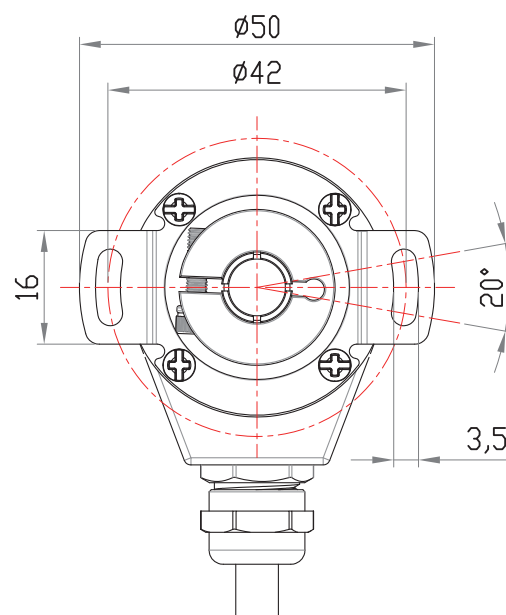
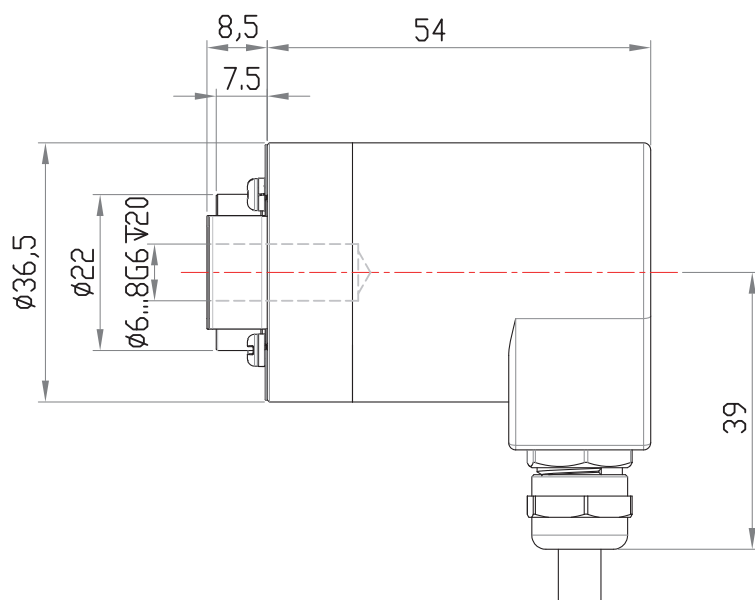


机械图

JDCE36B-CANopen+8124+9212

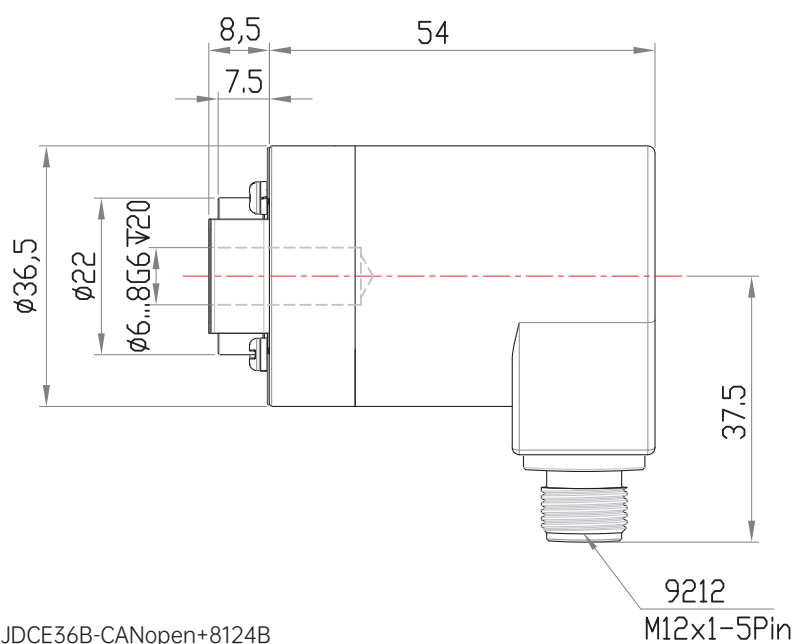


JDCE36B-CANopen+8124



机械图

JDCE36B-CANopen+8124B+9212



JDCE36B-CANopen+8124B

