

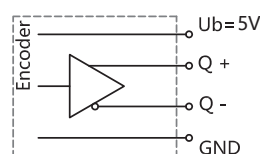
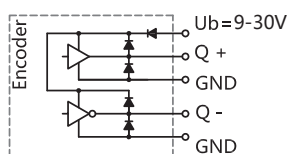
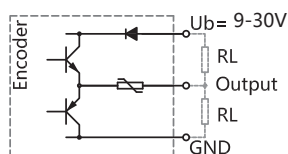


EHK115SK+MS  
 感应原理 光电+机械离心式  
 外径  $\Phi 115\text{mm}$   
 轴径  $\Phi 11\text{mm}$   
 最大脉冲 2048PPR  
 超速值 720-3600rpm  
 工作电压 5V, 9-30V  
 防护等级 IP66

## 机械参数

轴径 (mm)	$\Phi 11\text{mm}$
防护等级	IP66
最大转速	6000rpm
最大轴负荷	轴向负载 $\leq 100\text{N}$ ; 径向负载 $\leq 300\text{N}$
冲击	100g, 6ms
振动	10g, 10...2000Hz
轴承寿命	10 <sup>9</sup> 转
转动惯量	220gcm <sup>2</sup>
启动力矩	3N.cm
主体材料	铝合金
主轴材料	不锈钢
外壳材料	铝合金
工作温度	-40°C...+85°C
贮存温度	-40°C...+85°C
重量	$\approx 1.9\text{kg}$

## 电气参数



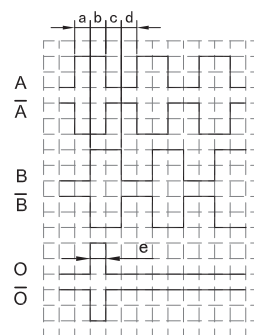
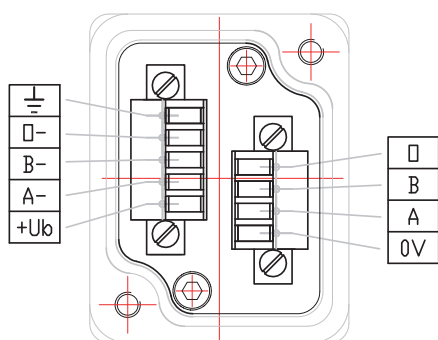
输出电路	推挽输出	推挽差分输出	RS422 (TTL 兼容)
分度	最大2048脉冲/转	最大2048脉冲/转	最大2048脉冲/转
电源 (VDC)	9-30V	9-30V	5V
无负载时消耗电流	最大 125 mA	最大 125 mA	最大 80 mA
最大负载电流	最大 $\pm 80$ mA	最大 $\pm 80$ mA	最大 $\pm 50$ mA
最高输出频率	100KHz	100KHz	100KHz
信号高电平	最小 $U_b - 2.5\text{V}$	最小 $U_b - 2.5\text{V}$	最小 2.5V
信号低电平	最大 0.8V	最大 0.8V	最大 0.4V
上升时间 Tr	最大 1 $\mu\text{s}$	最大 1 $\mu\text{s}$	最大 1 $\mu\text{s}$
下降时间 Tf	最大 1 $\mu\text{s}$	最大 1 $\mu\text{s}$	最大 1 $\mu\text{s}$
短接保护	有	有	有

## 机械离心开关

防护等级	IP66
超速值	720~3600rpm
最大转速	1.25ns
运动加速	$\leq \pm 20\%$
开关输出负载	$\leq 6A/230VAC$ $\leq 1A/125VDC$
开关偏差	$\approx 3\%$
开关滞后	$\approx 40\%$
开关精度	$\pm 4\% (\Delta n=2rpm/s)$ $\leq 20\% (\Delta n=1500rpm/s)$

## 端子配置-编码器

信号		OV	+Ub	A	$\bar{A}$	B	$\bar{B}$	O	$\bar{O}$	$\perp$
色标		白 WH	棕 BN	绿 GN	粉 PK	黄 YE	蓝 BU	灰 GY	红 RD	屏蔽 Shield



从轴端方向看，顺时针旋转输出的波形图  
 $a, b, c, d = T/4 \pm T/10$   
 $e = T/4 \pm T/10$

## 端子配置-超速开关

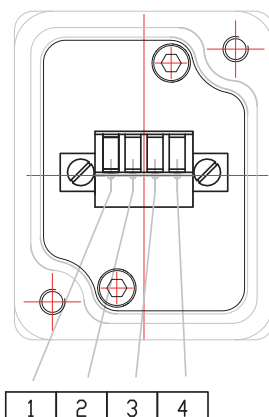
PINS: 1 2 3 4

线色: 红 红 黑 黑

接通  
Make contact



Break contact  
断开



## 订货信息

EHK115	SK	11	E	1024	A	9-30	R	T	+	MSXXXX	/	XXXX
	①	②	③	④	⑤	⑥	⑦	⑧		⑨		⑩

## ①主轴形式

**SK: 实心键槽轴**

## ②轴径

11: 11mm

## ③输出信道

 B: A B  
 D: A  $\bar{A}$  B  $\bar{B}$   
**E: A  $\bar{A}$  B  $\bar{B}$  O  $\bar{O}$** 

## ④分辨率

 360、500  
 600、1000  
**1024、2000  
 2048**

## ⑤输出形式

 F: 推挽输出  
**A: 推挽差分输出**  
 B: RS422 (TTL兼容)

## ⑥电源电压

**9-30: 9...30VDC**  
 5: 5VDC

## ⑦出线方式

**R: 径向出线**

## ⑧连接方式

 数字: 电缆长度m  
 T: M18电缆密封接头 $\Phi 7-\Phi 10$ 

## ⑨超速开关速度值

 720、780、850、900  
 980、1075、1200、1250  
 1350、1750、1950、2300  
 3000、3600

## ⑩特殊代码

XXXX

注: 黑体为常备库存或为推荐订货型号

注: 请选择订货信息: 型号系列、轴径尺寸、分辨率、输出形式、电源电压、出线方式、电缆长度和开关速度值。

订购范例: 1、EHK115SK11E1024A9-30RT+MS2300。

 说明: EHK115SK系列, 键槽轴径11mm, 输出A  $\bar{A}$ 、B  $\bar{B}$ 、O  $\bar{O}$ , 1024PPR, 推挽差分输出, DC9-30V, M18电缆密封接头, 超速开关速度值2300rpm。

## 机械图

EHK115SK+MS

