



JDCM36S系列  
 绝对值编码器  
 感应原理 磁性  
 功能原理 多圈  
 多圈技术 机械齿轮组无电池  
 外径  $\Phi 36.5\text{mm}$   
 轴径 实心轴  $\Phi 6\text{mm}$   
 分辨率 28Bit  
 每圈步数 65536/16Bit  
 圈数 4096/12Bit  
 接口 CANopen  
 工作电压 10-30VDC  
 防护等级 IP67

## 机械参数

轴径 (mm)	实心轴 $\Phi 6\text{mm}$
防护等级	IP67
每分钟最大转速	3000rpm
最大轴负荷	轴向 $\leq 20\text{N}$ ; 径向 $\leq 40\text{N}$
冲击	100g, 6ms
振动	10g, 10...2000Hz
轴承寿命	$10^9$ 转
主体材料	铝合金
外壳材料	铝合金
工作温度	$-40^{\circ}\text{C} \dots +85^{\circ}\text{C}$
贮存温度	$-40^{\circ}\text{C} \dots +85^{\circ}\text{C}$
重量	$\approx 130\text{g}$ (不包含电缆线)
出线方式	径向出线

## 电气参数

接口类型	CANopen
传输速率	最大1Mbit/s
输出码制	二进制
工作电压	10-30VDC
无负载时消耗电流	$\leq 100\text{mA}$
波特率	可编程设置
从站地址	可编程设置
计数方向	可编程设置
抗干扰	EN61000-6-2
发射干扰	EN61000-6-4
接口电路保护	浪涌保护、反极性保护、ESD 保护

## 端子配置

CANopen输出接口

信号		CAN_0V	+Ub	GND	CAN_H	CAN_L
色标		灰 GY	棕 BN	白 WH	绿 GN	黄 YE
5 芯 M12 插座 CCW ( 9212 )		1	2	3	4	5

## 订货信息

JDCM36	XX	S	6	B	12	13	S90T	10-30	R	2	/	XXXX
	①	②	③		④	⑤		⑥	⑦	⑧		⑨
①扩展序号 XX	②主轴形式 S: 实心轴	③轴径 6: $\Phi 6\text{mm}$	④圈数位数 <b>12: 4096</b>	⑤单圈位数 <b>13: 8192</b> 14: 16384 15: 32768 16: 65536	⑥电压 10-30: 10-30VDC	⑦出线方式 R: 径向出线	⑧连接方式 数字: 电缆长度m <b>9212: M12插头 (公头) -5芯</b>	⑨特殊代码 XXXX	注: 黑体为常备库存或为推荐订货型号			

注: 1, 多圈位数及单圈位数为常用位数, 其他位数应请而定。

2, 请选择订货信息: 型号系列、主轴形式、轴径尺寸、多圈位数、单圈位数、传输速率, 电缆长度, 防护等级。

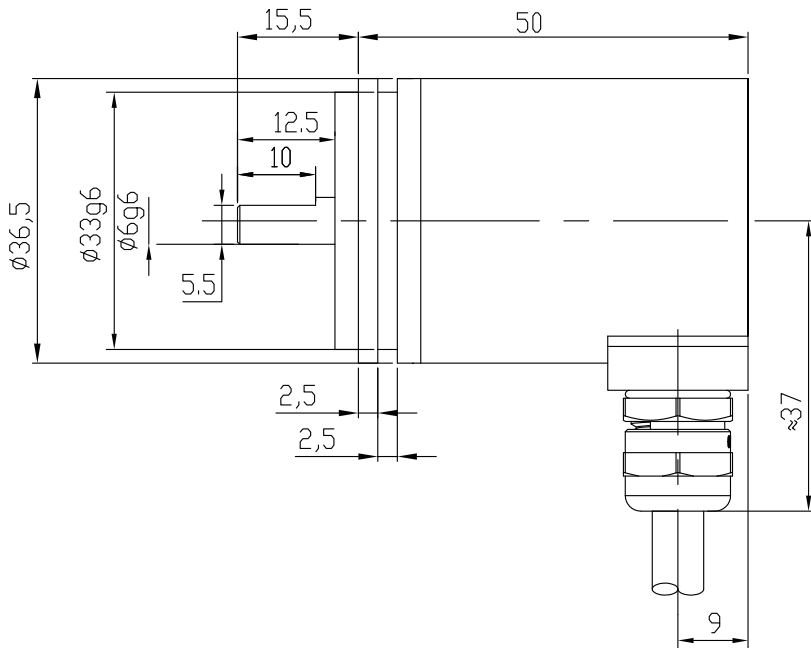
3, 如需其他电气参数设置, 请填写说明。

订购范例: JDCM36S6B1213S90T10-30R2, 出厂设置默认数据计数方向为逆时针加。

说明: JDCM36S系列, 实心轴6mm, 二进制码, 圈数12位 (4096圈)、单圈13位 (单圈分辨率8192圈), CANopen协议, 出厂传输速率125k, 电压10-30V, 径向出线 2m, 防护等级IP67。

机械图

JDCM36S



JDCM36S+9212

