

LTF81系列拉线编码器  
测量范围 0~4000mm

- LTF81系列
- 拉线编码器
- 外形尺寸 80x80mm
- 测量范围 0-4000mm
- 传感器功能原理 增量式编码器、绝对值编码器

## 通讯接口



推挽、推挽差分、集电极开路、RS422(TTL兼容)



CANopen



PROFINET



Modbus-RTU

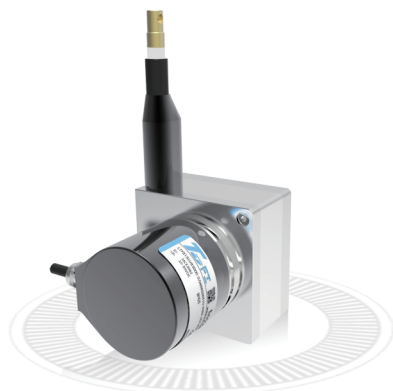


RS485



SSI





LTF81J系列  
拉线编码器  
外形尺寸 80x80mm  
测量范围 0-4000mm  
传感器功能原理 绝对值编码器  
分辨率 0.0488mm  
线性精度  $\pm 0.05\%FS$   
通讯接口: Modbus-RTU

## 基本参数

测量范围	0-4000mm
集成编码器	绝对值编码器JDCA58系列
分辨率	0.0488mm
线性精度	$\pm 0.05\%FS$
通讯接口	Modbus-RTU

## 机械参数

外形尺寸	80x80mm
拉线绳材料	涂塑钢丝绳
拉线绳直径	$\Phi 0.8mm$
拉线盒外壳材料	铝合金
出口拉力	$\leq 4N$
拉线绳每圈长度	200mm
拉线编码器分辨率	拉线绳每圈长度/编码器每圈分辨率
拉线速度	1000mm/s (Max)
抗震动	10g, 10...1500Hz
工作温度	-20°C...+70°C
集成编码器	绝对值编码器JSCM50系列、JDCA58系列
拉线盒	LTF81-4000
编码器防护等级	JSCM50 (IP66)、JDCA58 (IP65/IP67)
连接类型	电缆长度 2米 (可选)
重量	$\approx 750g$

## 电气参数

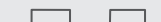

通讯接口	Modbus-RTU
工作电压	DC10...30V
空载消耗电流	< 50mA
传输速率	4800、9600、19200、38400、115200bps可编程设置
输出码制	二进制
从站地址	可编程设置
计数方向	可编程设置



外部置位	可设置 接通延时 > 100ms
抗 干 扰	EN61000-6-2
发射干扰	EN61000-6-4
接口电路保护	浪涌保护 、反极性保护 、ESD 保护

## 端子配置

拉线绝对值编码器LTF81J系列-Modbus-RTU

信号		GND	+Ub	Modbus-A	Modbus-B	P-SET	Set-Allow	NC	NC
色标		白 WH	棕 BN	绿 GN	黄 YE	灰 GY	粉 PK	红 BK	黑 RD

## 订货信息

拉线绝对值编码器

LTF81	<div></div>	<div>J</div>	B	<div>4000</div>	-	<div>0.0488</div>	S6	<div>4</div>	T	<div>N</div>	10-30	<div>R</div>	<div>2</div>	/	<div>A</div>	<div>XXXX</div>	/	<div>JDCA58</div>					
	①	②		③		④		⑤		⑥		⑦	⑧		⑨	⑩		⑪					
①特殊功能 空: 无 D: 导向轮				②传感器功能原理 J: 绝对值				③量程 3000: 3000mm 4000: 4000mm				④分辨率 0.0488 : 0.0488mm (12bit/圈)				⑤波特率 1: 115200 2: 57600 3: 38400 4: 19200 5: 9600							
⑥数据校验位 空: 偶校验 N: 无校验				⑦出线方式 R: 径向出线 C: 轴向出线				⑧连接方式 数字: 电缆长度m				⑨防护等级 JSCM50 无: IP66 JDCA58 无: IP65 A: IP67				⑩特殊代码 XXXX				⑪集成编码器系列 JSCM50 JDCA58			
注: 黑体为常备库存或为推荐订货型号																							

注: 1, 量程、分辨率所列数值表示常规, 其他应请而定。

2, 请选择订货信息: 型号系列、功能原理、量程、分辨率、输出形式、波特率、通信模式、电源电压、出线方式、电缆长度及特殊代码。

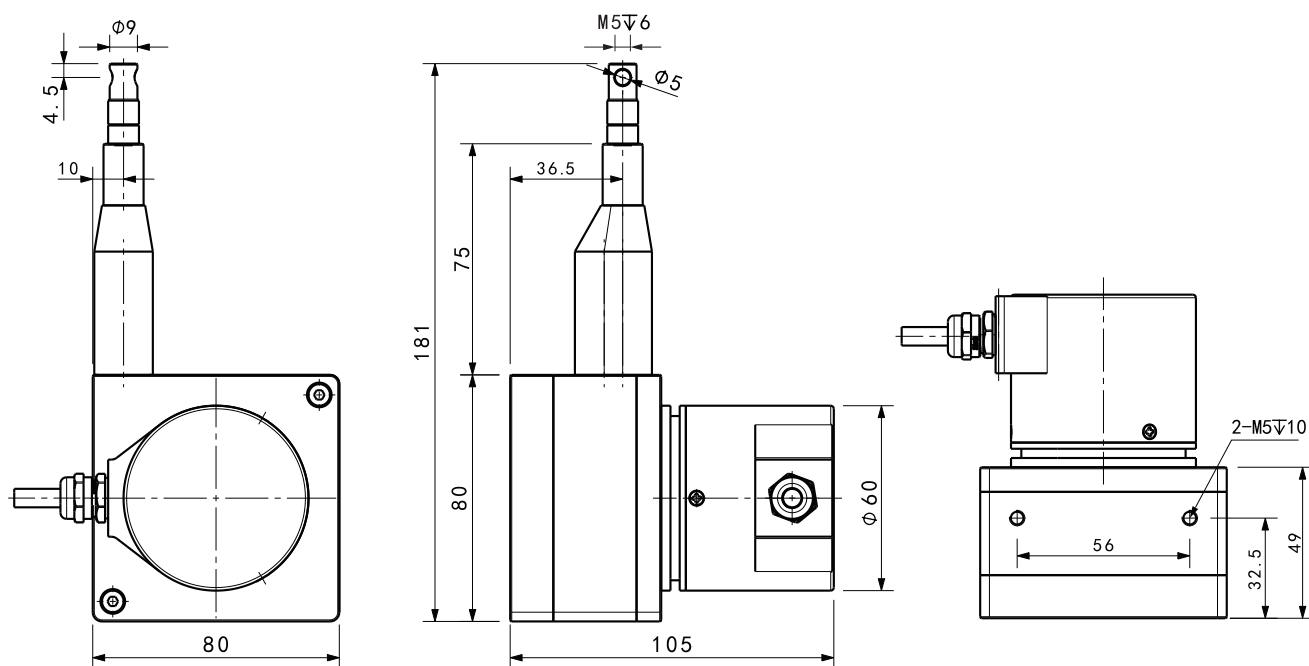
订购范例: LTF81JB4000-0.0488S64T10-30R2/JDCA58, 特殊要求请注明到后面

说明: LTF81J系列, 绝对值编码器, 二进制代码, 4000mm量程, 分辨率0.0488mm, Modbus-RTU输出, 波特率19200, 应答模式T, 10-30VDC, 径向出线2m, 集成编码器系列JDCA58。

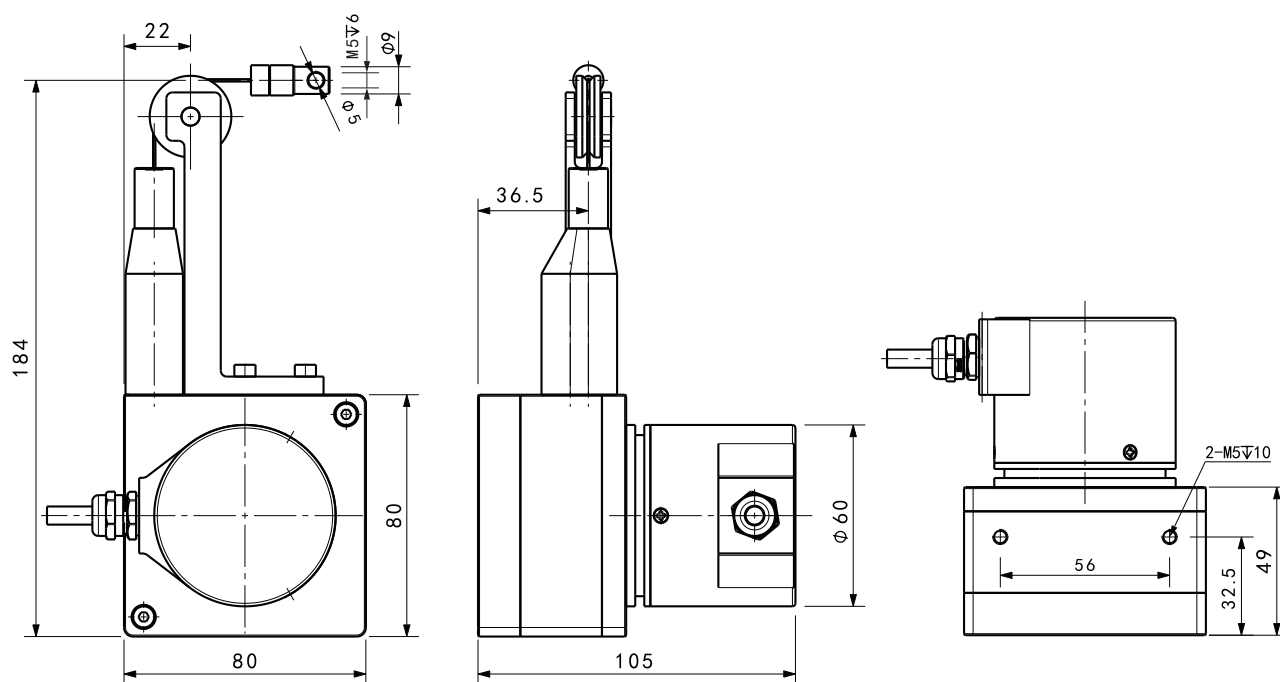


## 机械图

LTF81J系列-Modbus-RTU (配JDCA58)



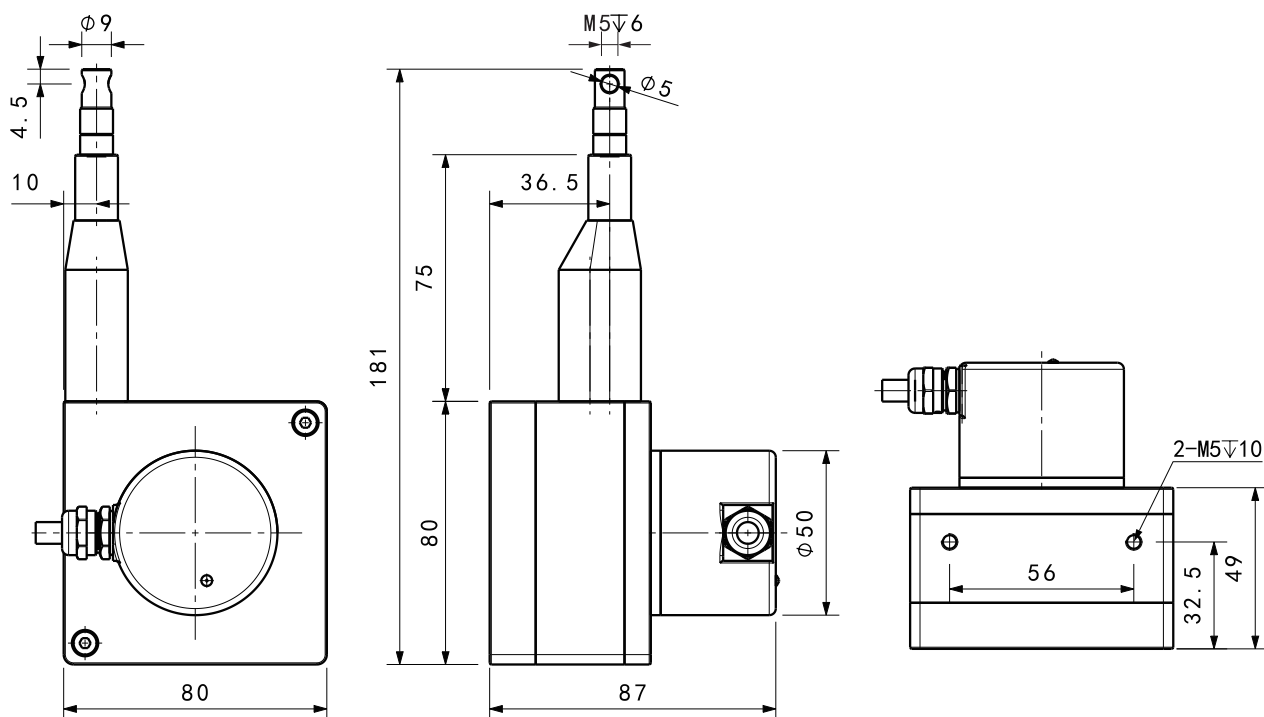
LTF81J系列-Modbus-RTU (加导向轮)





# 机械图

LTF81J系列-Modbus-RTU (配JSCM50)



LTF81J系列-Modbus-RTU (加导向轮)

