



转速传感器

H15系列

感应原理 霍尔感应

功能原理 铁磁性齿轮的非接触检测

 探头尺寸 $\Phi 15/L=15\text{mm}$ 、 $\Phi 15/L=35\text{mm}$ 、 $\Phi 15/L=45\text{mm}$

感应距离 Sn: 0.3~2mm

频率范围 0~20KHz

工作电压 4.5...30VDC

输出信号通道 AB

输出电路 NPN

连接 电缆线、电缆线加插头

 工作温度 $-40^{\circ}\text{C} \dots +140^{\circ}\text{C}$

防护等级 IP67

机械参数

探头尺寸	$\Phi 15/L=15\text{mm}$ 、 $\Phi 15/L=35\text{mm}$ 、 $\Phi 15/L=45\text{mm}$
外壳材料	工程塑料
连接方式	电缆线、电缆线加AMP4外插头
重量	≈65g
工作温度	$-40^{\circ}\text{C} \dots +140^{\circ}\text{C}$
防护等级	IP67

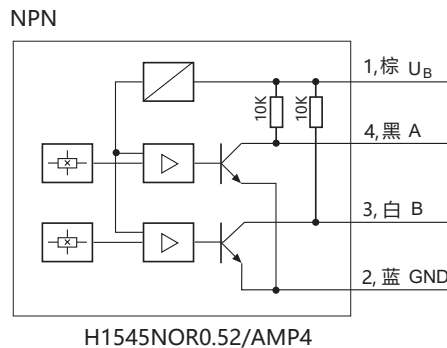
电气参数

感应距离	0.3~2mm
开关频率	0~20KHz
工作电压范围	4.5...30VDC
无负载时消耗电流	<20mA
输出信号	A、B
输出电路	NPN NO
输出过流保护 (Y/N)	是
输出电流	> 25mA
压降	≤2VDC
反向极性保护	是
绝缘强度	1000VDC

端子配置

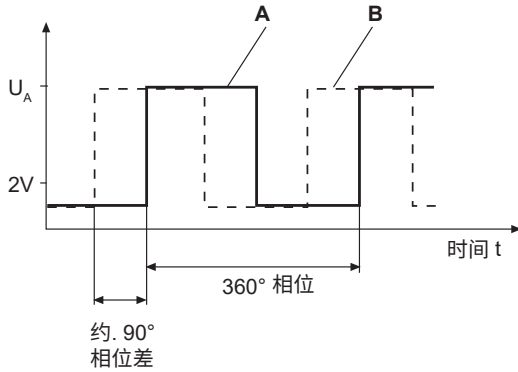
信号		+Ub	0V	A	B
色标		棕	蓝	白	黑
插头针端 (公头) - 4芯 AMP4		1	2	3	4

输出电路

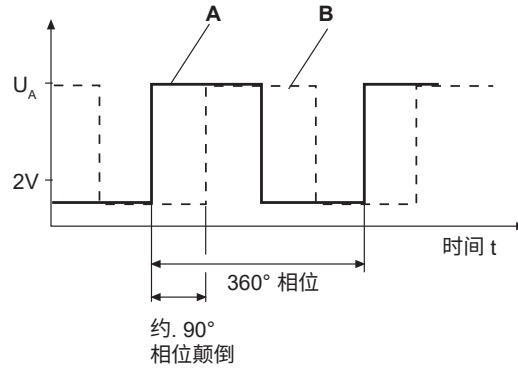


输出信号

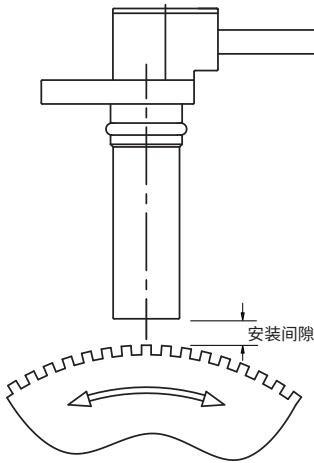
⌚ 被测齿轮顺时针方向旋转



⌚ 被测齿轮逆时针方向旋转



测量设置



安装	安装间隙
齿轮模数1.25	0.3~1.2mm
齿轮模数1.4	0.3~1.5mm
齿轮模数1.72	0.3~1.7mm
齿轮模数2	0.3~2.0mm

订货信息

H	15	45	NO	R0.52	/	AMP4	/	XXXX
①	②	③	④	⑤		⑥		⑦

① 转速传感器

② 探头直径
15: 15mm

③ 探头长度
45: 45mm
35: 35mm
15: 15mm

④ 输出方式
NO: NPN NO

⑤ 连接方式
R0.52: 0.52m电缆出线
R1: 1m电缆出线

⑥ 连接端子

无: 无端子
AMP4: AMP4外插头

⑦ 特殊代码

XXXX

注: 黑色部分为常备库存

产品选择

型号	探头尺寸	输出方式	连接方式
H1545NOR0.52/AMP4	Φ15/L=45	NPN NO	0.52m电缆出线带AMP4插头
H1545NOR1/AMP4	Φ15/L=45	NPN NO	1m电缆出线带AMP4插头
H1535NOR0.52/AMP4	Φ15/L=35	NPN NO	0.52m电缆出线带AMP4插头
H1535NOR1/AMP4	Φ15/L=35	NPN NO	1m电缆出线带AMP4插头
H1515NOR0.52/AMP4	Φ15/L=15	NPN NO	0.52m电缆出线带AMP4插头
H1515NOR1/AMP4	Φ15/L=15	NPN NO	1m电缆出线带AMP4插头

机械图

H1545

