

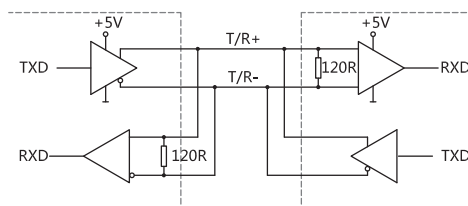


JDCA58S系列  
感应原理 磁性  
功能原理 多圈  
多圈技术 机械齿轮组无电池  
外径  $\Phi 60\text{mm}$   
轴径 实心轴  $\Phi 10\text{mm}$   
分辨率 25Bit  
每圈步数 8192/13Bit  
圈数 4096/12Bit  
接口 SSI  
工作电压 DC10-30V  
防护等级 IP65/IP67

## 机械参数

轴 径	实心轴 $\Phi 10\text{mm}$
主体材料	铝合金
壳体材料	铝合金
轴向负载	$\leq 40\text{N}$
径向负载	$\leq 80\text{N}$
轴承寿命	$10^9$ 转
旋转速度	最大6000RPM
抗冲击性	100g, 6ms
抗震动性	20g, 10...2000Hz
防护等级	P65/IP67
工作温度	-40°C...+85°C
存储温度	-40°C...+85°C
重量	$\approx 400\text{g}$
出线方式	径向出线

## 电气参数



工作电压	10...30VDC
空载电流	$\leq 100\text{mA}$
接口类型	SSI同步串行
传输速率	0.1...1M/bit
输出码制	格雷码 或 二进制
通讯标准	RS422
线性度	$\pm 2\text{LSB}$
计数方向	可设置（出厂默认面对转轴顺时针数据增加）
外部置位	可设置 接通延时 > 100ms
抗 干 扰	EN61000-6-2
发射干扰	EN61000-6-4
电路保护	浪涌保护、反极性保护、ESD保护

## 端子配置

SSI 输出接口

信号		GND	+Ub	CLOCK+	CLOCK-	DATA+	DATA-	PRESET	DIR
色标		白 WH	棕 BN	绿 GN	黄 YE	灰 GY	粉 PK	黑 BK	红 RD
12 芯M23 插座CW (9223)		1	2	3	4	5	7	8	6

- 1、PRESET 外部置位线：单圈零点定位：当与高电平短触时，当前位置数据输出为整个数据的零点位置；  
多圈中点定位：当与高电平短触时，当前位置数据输出为整个数据的中点位置；
- 2、DIR 计数方向线：低电平时，面对转轴顺时针数据增加（此项为出厂默认）  
高电平时，面对转轴逆时针数据增加 编码器端（针）
- 3、屏蔽线（Shield）内部默认悬空

## 订货信息

JDCA58	XX	S	10	B	12	12	OCS1T	10-30	R	1	/	XXXX
	①	②	③	④	⑤	⑥		⑦	⑧	⑨		⑩
①扩展序号 XX		②主轴形式 S: 实心轴		③轴径 10: 10mm		④输出码制 B: 二进制 G: 格雷码		⑤圈数位数 12: 4096		⑥单圈位数 12: 4096 13: 8192		
⑦电源电压 10-30: 10-30VDC			⑧出线方式 R: 径向出线		⑨连接方式 数字: 电缆长度m 9223: M23插头12芯			⑩特殊代码 XXXX				

注：黑体为常备库存或为推荐订货型号

注：1，圈数位数和单圈位数列表为常用位数，圈数位数≤12bit，单圈位数≤13bit，其他位数应请而定。

2，请选择订货信息：型号系列、轴径尺寸、输出码制、圈数位数、单圈位数、出线方式和电缆长度。

3，如需其他电气参数设置，请填写说明。

订购范例：JDCA58S10B1212OCS1T10-30R1，出厂设置默认数据计数方向为顺时针累加。

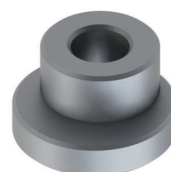
说明：JDCA58S系列，实心轴10mm，输出二进制码，圈数位数12位（4096圈），单圈12位（单圈分辨率4096），顺时针累加计数、零位设置，SSI同步串行输出，DC10-30V，径向出线1m。

## 附件（另售） 注：其他接插件选型请参考接插件选型表。

双翼弹性支架  
型号常规：8138A

联轴器  
型号（常规）：8215 10-10

偏心连接器  
型号（常规）：8531  
(注：使用至少三个固定偏心器来安装编码器)



## 机械图

JDCA58S

