



JDCA58S系列
 感应原理 磁性
 功能原理 多圈
 多圈技术 机械齿轮组无电池
 外径 $\Phi 60\text{mm}$
 轴径 实心轴 $\Phi 6$ 、 $\Phi 10\text{mm}$
 分辨率 25Bit
 每圈步数 8192/13Bit
 圈数 4096/12Bit
 接口 CANopen
 工作电压 DC 10-30V
 防护等级 IP65/IP67

机械参数

轴径	实心轴 $\Phi 6$ 、 $\Phi 10\text{mm}$
主体材料	铝合金
壳体材料	铝合金
轴向负载	$\leq 40\text{N}$
径向负载	$\leq 80\text{N}$
轴承寿命	10^9 转
旋转速度	最大 6000RPM
抗冲击性	100g, 6ms
抗震动性	10g, 10...2000Hz
防护等级	IP65/IP67
工作温度	$-40^{\circ}\text{C} \dots +85^{\circ}\text{C}$
存储温度	$-40^{\circ}\text{C} \dots +85^{\circ}\text{C}$
重量	$\approx 400\text{g}$
出线方式	径向出线

电气参数

接口类型	CANopen
传输速率	最大1MBit/s
输出码制	二进制
线性度	$\pm 0.5\text{LSB}$
发送模式	循环模式
节点地址	可编程设定
计数方向	可编程设定
符合标准	DSP -406 V3.2DS 301 V4.02
抗干扰	EN61000-6-2
发射干扰	EN61000-6-4
电路保护	浪涌保护、反极性保护、ESD 保护

端子配置

CANopen输出接口

信号		GND	+Ub	CAN_0V	CAN_H	CAN_L
色标		白 WH	棕 BN	灰 GY	绿 GN	黄 YE
5芯 M12 插座 CCW (9212)		3	2	1	4	5

订货信息

JDCA58 XX S 10 B 12 12 S90T 10-30 R 1 / XXXX

①扩展序号
XX

②主轴形式
S: 实心轴

③轴径
S: 实心轴
6: 6mm
10: 10mm

④圈数位数
12: 4096

⑤单圈位数
12: 4096
13: 8192

⑥电源电压
10-30: DC 10-30V

⑦出线方式
R: 径向出线

⑧连接方式
数字: 电缆长度 m
9212: M12插头针端 (公头) -5芯

⑨特殊代码
XXXX

注: 黑体为常备库存或为推荐订货型号

注: 1, 圈数位数和单圈位数列表为常用位数, 圈数位数≤12bit, 单圈位数≤13bit, 其他位数应请而定。

2, 请选择订货信息: 型号系列、轴径尺寸、圈数位数、单圈位数、出线方式和电缆长度。

3, 如需其他电气参数设置, 请填写说明。

订购范例: JDCA58S10B1212S90T10-30R1, 出厂设置默认数据计数方向为顺时针累加。

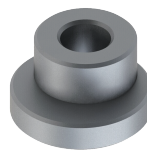
说明: JDCA58S系列, 实心轴 10mm, 输出二进制码, 圈数位数 12 位 (4096 圈), 单圈 12 位 (单圈分辨率 4096), 顺时针累加计数、CANopen 输出, 传输速率 125K, DC10-30V, 径向出线 1m。

附件 (另售) 注: 其他柔性支架选型请参考柔性支架选型表。

双翼弹性支架
型号: 8138A

联轴器
型号 (常规): 8215 10-10

偏心连接器
型号 (常规): 8531 (注: 使用至少三个固定偏心器来安装编码器)



机械图

JDCA58S

