
**RS485**

LTF155系列拉线编码器  
测量范围 0~8000mm

- LTF155系列
- 拉线编码器
- 外形尺寸 155x155mm
- 测量范围 0-8000mm
- 传感器功能原理 增量式编码器、绝对值编码器

### 通讯接口



推挽、推挽差分、集电极开路、RS422(TTL兼容)



RS485



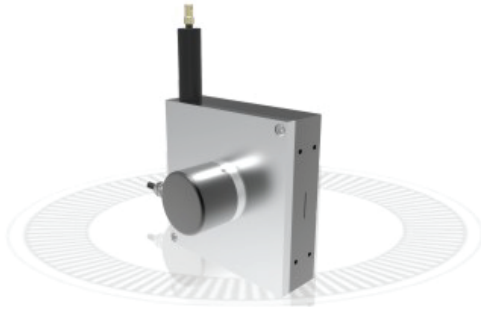
SSI



Modbus-RTU



CANopen



LTF155J系列  
 拉线编码器  
 外形尺寸 155x155mm  
 测量范围 0~8000mm  
 传感器功能原理 绝对值编码器  
 分辨率 0.0977mm  
 线性精度  $\pm 0.05\%FS$   
 通讯接口: CANopen

## 基本参数

测量范围	0~8000mm
集成编码器	绝对值编码器JCA58系列
分辨率	0.0977mm
线性精度	$\pm 0.05\%FS$
通讯接口	CANopen

## 技术参数

外形尺寸	155x155mm
拉线绳材料	涂塑钢丝绳
拉线绳直径	$\Phi 0.8mm$
拉线盒外壳材料	铝合金
出口拉力	$\leq 10N$
拉线绳每圈长度	400mm
拉线编码器分辨率	拉线绳每圈长度/编码器每圈分辨率
拉线速度	1000mm/s (Max)
抗震动	10g, 10...1500HZ
工作温度	-20°C...+70°C
集成编码器	绝对值编码器JCA58系列
拉线盒	LTF155-8000
编码器防护等级	IP65(标准)/IP67
连接类型	电缆长度 2米 (可选)
重量	$\approx 2.3kg$

## 电气参数

通讯接口	CANopen
工作电压	DC10...30V
空载消耗电流	< 50mA
传输速率	最大1Mbit/s
输出码制	二进制
从站地址	可编程设置
计数方向	可编程设置
速度值输出	可选

抗干扰	EN61000-6-2
发射干扰	EN61000-6-4
接口电路保护	浪涌保护、反极性保护、ESD 保护

## 端子配置

拉线绝对值编码器LTF155J系列-CANopen

信号		GND	+Ub	CAN_0V	CAN_H	CAN_L
色标		白 WH	棕 BN	灰 GY	绿 GN	黄 YE

## 订货信息

拉线绝对值编码器

LTF155	J	B	8000	-	0.0977	S9	0	T	10-30	R	2	/	A	XXXX	/	JDCA58
	①		②		③		④			⑤	⑥		⑦	⑧		⑨
①传感器功能原理 J: 绝对值		②量程 7000: 7000mm <b>8000: 8000mm</b>		③分辨率 <b>0.0977: 0.0977mm (12bit/圈)</b>			④波特率 6: 1000K 7: 800K 8: 500K 9: 250K <b>0: 125K</b>		⑤出线方式 <b>R: 径向出线</b> C: 轴向出线							
⑥连接方式 数字: 电缆长度m		⑦防护等级 无: IP65 A: IP67		⑧特殊代码 XXXX			⑨集成编码器系列 JDCA58									

注: 黑体为常备库存或为推荐订货型号

注: 1, 量程、分辨率所列数值表示常规, 其他应请而定。

2, 请选择订货信息: 型号系列、功能原理、量程、分辨率、输出形式、波特率、通信模式、电源电压、出线方式、电缆长度及特殊代码。

订购范例: LTF155JB8000-0.0977S90T10-30R2/JDCA58, 特殊要求请注明到后面

说明: LTF155J系列, 绝对值编码器, 二进制代码, 8000mm量程, 分辨率0.0977mm, CANopen输出, 波特率125K, 应答模式T, DC10-30V, 径向出线2m, 集成编码器系列JDCA58。

机械图

LTF155J系列-CANopen

