

## 无线底边卡压保护系统



## 无线底边卡压保护系统

无线控制距离 底边胶条外 10m  
 底边胶条内 7m

红外光 880nm  
 主控制器供电电压 220VAC  
 主控制器输出 1 x SPDT 240VAC/5A  
 副控制器供电 电池  
 小门传感器侦测输入  
 2.4GHZ半工通信  
 无线范围 10m  
 电池供电时间 > 2年

## 主控制器规格

外壳尺寸	50mmx116mmx54mm(宽*长*高)
额定操作电压	220VAC/DC(-10~+15%)
供电电流	0.1A
通信频率	2.4GHz 半双工
继电器	1xSPDT 5A/240VAC
LED指示:	
绿灯	电源指示
红灯	输出指示
工作温度	-25~55°C
频段	四个 (通过跳线帽选择)
响应时间:	
ON-OFF(toff)	≤10ms
OFF-ON(ton)	≤10ms
工作频率	25Hz
重量	≤150g
外壳材料	聚合物(PC),黑色
防护等级	IP65

## 副控制器规格

外壳尺寸	50mmx116mmx54mm(宽*长*高)
额定操作电压	1x3.6VDC 电池 ≥19000mAH
输入电流	<10mA
通信频率	2.4GHz 半双工
频段	四个 (通过跳线帽选择)
响应时间	≤50ms
从睡眠模式被唤醒时间	<10ms
保护	反极性保护
副控制器LED指示:	
黄灯	红外传感器激活
绿灯	无线信号发射指示
产品模式	自动/手动 (通过跳线槽设置)
自动模式	通电5min后自动进入节能模式
手动模式	产品一直工作 (安装调试时可设置此模式)

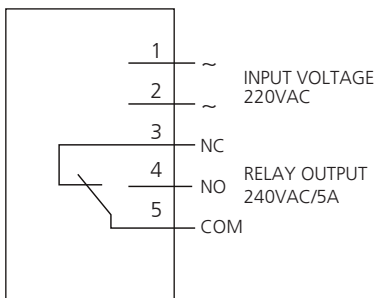
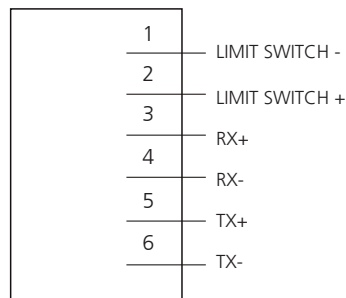
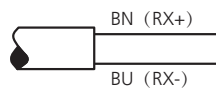
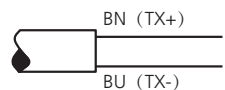
## 无线底边卡压保护系统

操作温度	-25~55°C
重量	≤250g
外壳材料	聚合物(PC),白色
防护等级	IP65

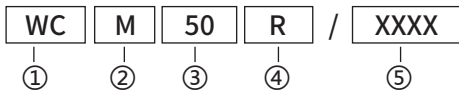
## 光电传感器规格

尺寸	Φ 11mmx24.5mm
额定感应距离	10m Max (底边胶条内: 7m Max.)
光源	880nm
防护等级	IP67
外壳材料	聚合物(PC),黑色
电缆线	接收: PVC, 灰色, 10m, Φ2.6mm 发射: PVC, 黑色, 0.5m, Φ2.6mm

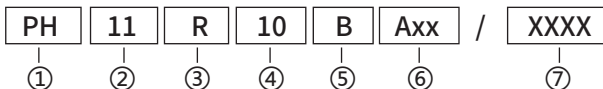
## 接线图

 无线主控制器  
WCM50R

 无线副控制器  
WCS50B

 接收传感器  
PH11R10B

 发射传感器  
PH11T10B


## 订货信息



- |         |                             |                     |                                 |                |
|---------|-----------------------------|---------------------|---------------------------------|----------------|
| ① 无线控制器 | ② 控制器<br>M: 主控制器<br>S: 副控制器 | ③ 产品宽度<br>50: 宽50mm | ④ 输出/供电方式<br>R: 1xSPDT<br>B: 电池 | ⑤ 特殊功能<br>XXXX |
|---------|-----------------------------|---------------------|---------------------------------|----------------|

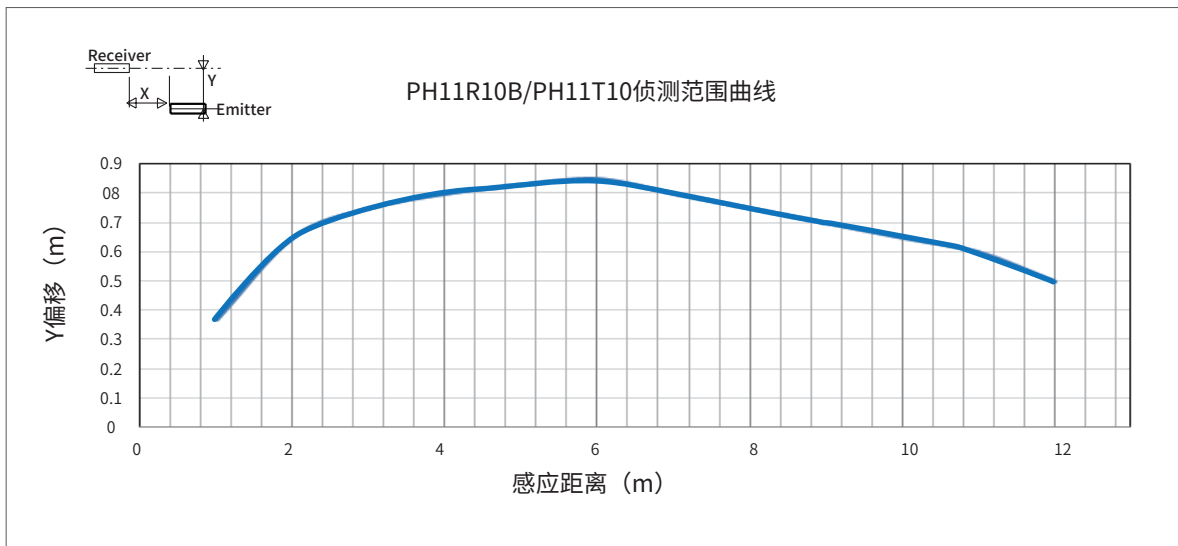


- |         |                      |                              |                   |                 |   |                |
|---------|----------------------|------------------------------|-------------------|-----------------|---|----------------|
| ① 光电传感器 | ② 外形尺寸<br>11: 直径11mm | ③ 对射<br>R: 对射式接收<br>T: 对射式发射 | ④ 感应距离<br>10: 10m | ⑤ 供电方式<br>B: 电池 | ⑥ 线长<br>无: 线长5m (发射)<br>线长5m (接收)<br>A0.5: 线长0.5m | ⑦ 特殊功能<br>XXXX |
|---------|----------------------|------------------------------|-------------------|-----------------|---|----------------|

## 产品选择

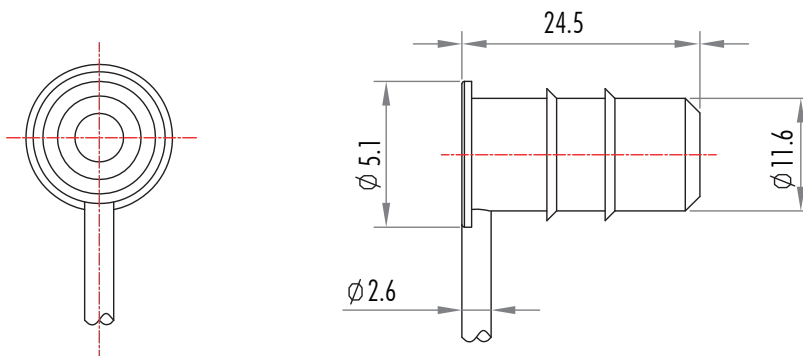
类型	线长	无线范围	传感器感应距离	订货型号
无线主控制器	/	10m	10m	WCM50R
无线副控制器	/	10m	10m	WCS50B
发射传感器	10m	10m	10m	PH11T10BA10
接收传感器	0.5m	10m	10m	PH11R10BA0.5
发射传感器	5m	10m	10m	PH11T10B
接收传感器	5m	10m	10m	PH11R10B

## 侦测范围曲线



## 机械图

传感器 PH11



## 机械图

主控制器 WCM50R/副控制器 WCS50B

