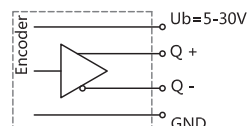
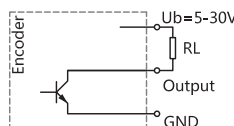
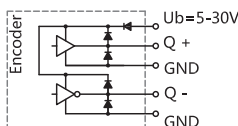
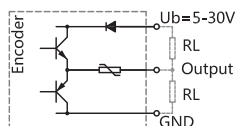


EEA系列
感应原理 光电
外径 $\Phi 100\text{mm}$
空心轴 $\Phi 30$ 、 $\Phi 45\text{mm}$
最大脉冲 3000PPR
工作电压 5VDC、5-30VDC、9-26VDC
防护等级 IP65

机械参数

轴径 (mm)	$\Phi 30$ 、 $\Phi 45\text{mm}$
防护等级	IP65
每分钟最大转速	4000RPM
最大轴负荷	40N轴向; 80N径向
冲击	100g, 6ms
振动	10g, 10...2000Hz
轴承寿命	10^9 转
转动惯量	$< 150 \times 10^{-6} \text{ kgm}^2$ (取决于轴径尺寸)
启动力矩	$< 0.1\text{Nm}$
主体材料	铝合金
主轴材料	不锈钢
外壳材料	拉伸铁壳+静电喷涂
工作温度	$-40^\circ\text{C} \dots +85^\circ\text{C}$
贮存温度	$-40^\circ\text{C} \dots +85^\circ\text{C}$
重量	$\approx 700\text{g}$

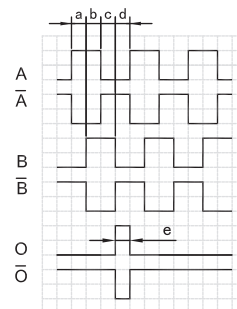
电气参数



输出电路	推挽输出	推挽差分输出	集电极开路输出	RS422 (TTL 兼容)
分度	最大3000脉冲/转	最大3000脉冲/转	最大3000脉冲/转	最大3000脉冲/转
电源	5-30V	5-30V	5-30V	5-30V
无负载时消耗电流	最大125 mA	最大125 mA	最大80 mA	最大80 mA
最大负载电流	$\pm 80 \text{ mA}$	$\pm 80 \text{ mA}$	-50 mA	$\pm 50 \text{ mA}$
最高输出频率	100KHz	100KHz	100KHz	100KHz
信号高电平	最小Ub-2.5V	最小Ub-2.5V	/	最小2.5V
信号低电平	最大0.8V	最大0.8V	/	最大0.4V
上升时间Tr	最大1 μs	最大1 μs	/	最大1 μs
下降时间Tf	最大1 μs	最大1 μs	/	最大1 μs
短接保护	有	有	有	有

端子配置

信号		OV	+Ub	A	\bar{A}	B	\bar{B}	O	\bar{O}	\perp
色标		白	棕	绿	粉	黄	蓝	灰	红	屏蔽
		WH	BN	GN	PK	YE	BU	GY	RD	Shield



从轴端方向看，
顺时针旋转输出的波形图
a、b、c、d= $T/4 \pm T/8$
e= $T/4 \pm T/8$

注：O路信号与A、B路信号相位关系不作规定

订货信息

EEA	45	P	1024	X	/	XXXX
	①	②	③	④		⑤
<div> <div>①轴径尺寸 30: 30mm 45: 45mm</div> <div>②输出形式 P : 9-26VDC, 推挽, A B 6P: 5-30VDC, 推挽差分, $\bar{A} \bar{A} \bar{B} \bar{B} \bar{O} \bar{O}$ 9P: 5-30VDC, 推挽差分, $\bar{A} \bar{A} \bar{B} \bar{B}$</div> <div>③分辨率 300、600 1024、1500 3000</div> <div>④出线方式 X: 电缆径向长度米</div> <div>⑤特殊代码 XXXX</div> </div>						
注：黑体为常备库存或为推荐订货型号						

注：1，分辨率列表为常用脉冲数，其它脉冲值应请而定。

2，请选择订货信息：型号系列、轴径尺寸、输出信道、分辨率、输出形式、电源电压、出线方式、电缆长度、连接方式及特殊代码。

订购范例：EEA309P10242，特殊要求请注明到后面

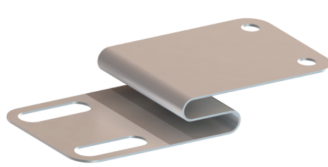
说明：EEA系列，轴径30mm，输出 $\bar{A}\bar{A}$ 、 $\bar{B}\bar{B}$ 、四路路信号，1024PPR，推挽差分输出，5-30VDC，径向出线2m。

附件（另售） 注：其它安装支架选型请参考附件选型表。

安装支架
型号（常规）：**8116-A**



安装支架
型号（常规）：**8117-A**

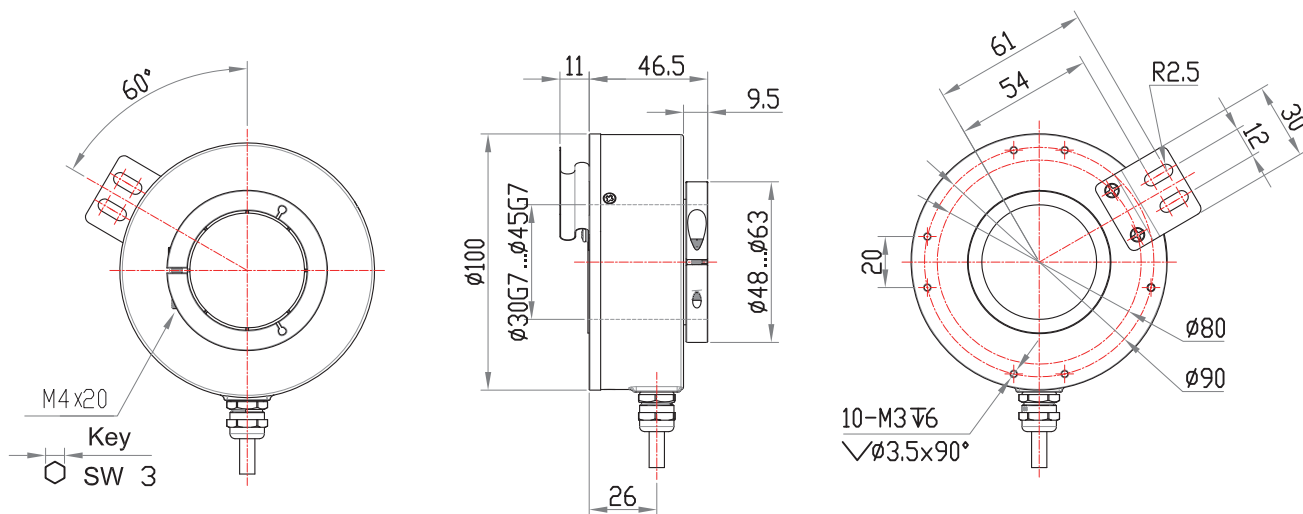


安装支架
型号（常规）：**8116-C**



机械图

EEA+8116A



EEA+8117A

