

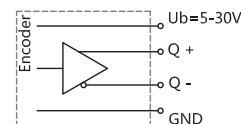
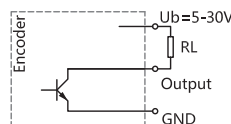
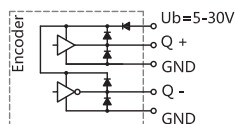
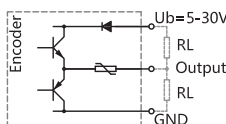


ESG58H系列
 增量式编码器
 感应原理 光电
 外径 $\Phi 58\text{mm}$
 轴径 空心轴 $\Phi 10$ 、 $\Phi 12$ 、 $\Phi 14\text{mm}$
 最大脉冲 5000PPR
 工作电压 5VDC, 5-30VDC, 9-26VDC
 防护等级 IP54/IP65

机械参数

轴径 (mm)	空心轴 $\Phi 10$ 、 $\Phi 12$ 、 $\Phi 14\text{mm}$
防护等级	IP54/IP65
每分钟最大转速	6000RPM
最大轴负荷	40N 轴向, 80N 径向
冲击	100g, 6ms
振动	10g, 10...2000HZ
轴承寿命	10^9 转
转动惯量	$\approx 1.8 \times 10^{-6} \text{kgm}^2$
启动力矩	$< 0.01\text{Nm}$
主轴材料	不锈钢
主体材料	铝合金
外壳材料	拉伸铁壳+黑色喷涂
工作温度	$-20^\circ\text{C} \dots +70^\circ\text{C}$
贮存温度	$-30^\circ\text{C} \dots +85^\circ\text{C}$
重量	$\approx 400\text{g}$

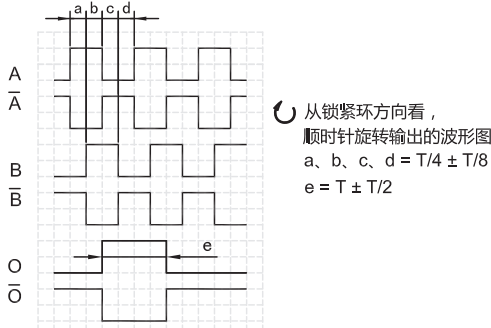
电气参数



输出电路	推挽输出	推挽差分	集电极开路	RS422 (TTL 兼容)
分度	最大5000 脉冲/转	最大5000脉冲/转	最大5000 脉冲/转	最大5000 脉冲/转
电源	5-30V	5-30V	5-30V	5-30V
无负载时消耗电流	最大125 mA	最大125 mA	最大80 mA	最大80 mA
最大负载电流	$\pm 80 \text{ mA}$	$\pm 80 \text{ mA}$	-50 mA	$\pm 50 \text{ mA}$
最高输出频率	300KHz	300KHz	300KHz	300KHz
信号高电平	最小 $U_b - 2.5\text{V}$	最小 $U_b - 2.5\text{V}$	/	最小2.5V
信号低电平	最大0.8V	最大0.8V	/	最大0.4V
上升时间 T_r	最大 $1\mu\text{s}$	最大 $1 \mu\text{s}$	/	最大 $1\mu\text{s}$
下降时间 T_f	最大 $1\mu\text{s}$	最大 $1 \mu\text{s}$	/	最大 $1\mu\text{s}$
短接保护	有	有	有	有

端子配置

信号		OV	+Ub	A	\bar{A}	B	\bar{B}	O	\bar{O}	
色标		白	棕	绿	粉	黄	蓝	灰	红	屏蔽
		WH	BN	GN	PK	YE	BU	GY	RD	Shield



注：O路信号与A、B路信号相位关系不作规定

订货信息

ESG58 XX H 10 E 1024 F 5-30 R 2 / A XXXX

①扩展序号 XX	②主轴形式 H: 空心轴	③轴径 10: 10mm 12: 12mm 14: 14mm	④输出信道 B: A B C: A B O D: $A \bar{A} B \bar{B}$ E: $A \bar{A} B \bar{B} O \bar{O}$ F: $A B \bar{O}$	⑤分辨率 50, 100, 200 256, 360, 500 512, 600, 720 1000, 1024, 2000 2048, 2500, 3600 4096, 5000	⑥输出形式 F: 推挽输出 A: 推挽差分输出 C: 集电极开路输出 B: RS422 (TTL 兼容)
-------------	-----------------	--	--	---	---

⑦电源电压 5: 5VDC 5-30: 5...30VDC 9-26: 9...26VDC	⑧出线方式 R: 径向出线 C: 轴向出线	⑨连接方式 数字: 电缆长度m	⑩防护等级 无: IP54 A: IP65	⑪特殊代码 XXXX
--	------------------------------------	--------------------	------------------------------------	---------------

注：黑体为常备库存或为推荐订货型号

注：1，分辨率（50,100,200,256,360,500,512,600,720,1000,1024, 2000,2048,2500,3600,4096,5000）为常用脉冲数，其它脉冲值应请而定。

2，请选择订货信息：型号系列、轴径尺寸、输出信道、分辨率、输出形式、电源电压、出线方式、电缆长度、连接方式及特殊代码。

订购范例：ESG58H10C1024F5-30R2，特殊要求请注明到后面

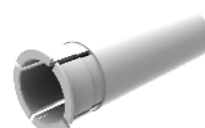
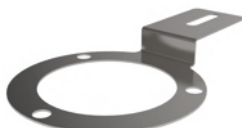
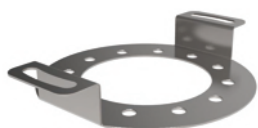
说明：ESG58H 系列，轴径10mm，输出A B O，1024PPR，推挽输出，5-30VDC，径向出线2m。

附件(另售) 注:其他柔性支架选型请参考柔性支架选型表。

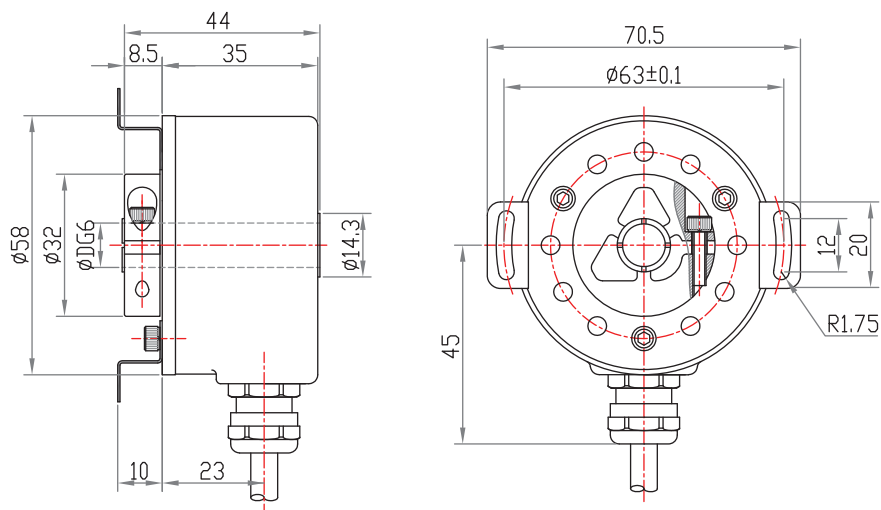
 双翼弹性支架
 型号(常规): 8133

 单翼弹性支架
 型号(常规): 8127

 双翼弹性支架
 型号(常规): 8133-D

 绝缘轴套
 型号(常规): 8634

机械图

ESG58H



ESG5801H

