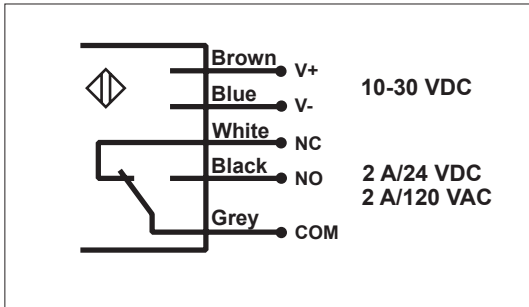


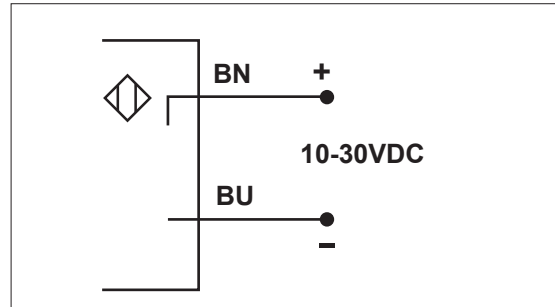
对射型光电传感器  
 感应距离：50m  
 红外光，940nm  
 供电电压：10-30VDC  
 继电器输出，120VAC/2A or 24VDC/2A  
 LED指示输出状态和电源ON  
 输出NO/NC可选  
 保护：电源反接保护  
 电缆线连接  
 防护等级IP67

## 一般规格

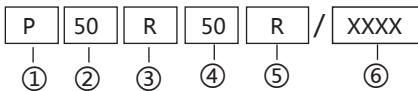
外壳尺寸	50x50x17mm
感应距离	50m Max.
输入电压	10-30VDC (包含纹波)
空载电流	发射：≤20mA 接收：≤50mA
继电器输出	120VAC/2A or 24VDC/2A
保护	电源反接保护
工作频率	≤25Hz
温度漂移	≤0.5%/°C±20%
光源	红外光，940nm
抗光干扰	≤5KLUX
环境温度：	
工作温度	-20到60°C
储存温度	-25到80°C
响应时间：	
ON-OFF(toff)	≤5ms
OFF-ON(ton)	≤5ms
电源ON延时	≤300ms
LED指示：	
发射&接收：	绿灯指示电源ON
接收：	黄灯指示输出ON
重量	发射or接收 ≤120g
防护等级	IP67
外壳材料	聚合物(PC),蓝色
电缆线连接	发射：PVC，灰色，2x0.2mm <sup>2</sup> 2m 接收：PVC，灰色，5x0.2mm <sup>2</sup> 2m

**接线图**


P50R50R



P50T50

**接线图**


① 光电传感器

 ② 外形尺寸  
 50 : 宽50mm

 ③ 检测原理  
 R: 对射式接收  
 T: 对射式发射

 ④ 感应距离  
 50 : 感应距离50m

 ⑤ 输出方式  
 R: 继电器输出

 ⑥ 特殊功能  
 XXXX

**产品选择**
**连接方式**

电缆线2m

电缆线5m

**接收**
**P50R50R**

P50R50RA5

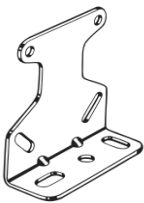
**发射**
**P50T50**

P50T50A5

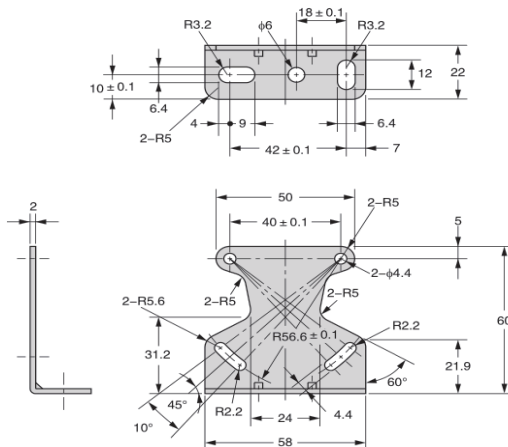
**附件**

安装支架

型号 (标配) PIB-L60



材质: 铁



机械图

