



JDCA58S系列  
 感应原理 磁性  
 功能原理 多圈  
 多圈技术 机械齿轮组无电池  
 外径  $\Phi 60\text{mm}$   
 轴径 实心轴  $\Phi 10\text{mm}$   
 分辨率 25Bit  
 每圈步数 8192/13Bit  
 圈数 4096/12Bit  
 接口 CAN2.0B  
 工作电压 10-30VDC  
 防护等级 IP65/IP67

## 机械参数

轴径	实心轴 $\Phi 10\text{mm}$
主体材料	铝合金
壳体材料	铝合金
轴向负载	$\leq 40\text{N}$
径向负载	$\leq 80\text{N}$
轴承寿命	$10^9$ 转
旋转速度	最大6000RPM
抗冲击性	100g, 6ms
抗震动性	10g, 10...2000Hz
防护等级	IP65/IP67
工作温度	-40°C...+85°C
存储温度	-40°C...+85°C
重量	$\approx 400\text{g}$
出线方式	径向出线

## 电气参数

工作电压	10...30VDC
空载电流	$\leq 100\text{mA}$
接口类型	CAN2.0B
传输速率	最大 1MBit/s
输出码制	二进制
线性度	$\pm 0.5\text{LSB}$
发送模式	循环模式
节点地址	可编程设定
计数方向	可编程设定
符合标准	CAN2.0 Part B passive, CAN 控制器基于 ISO 11898
抗干扰	EN61000-6-2
发射干扰	EN61000-6-4
电路保护	浪涌保护、反极性保护、ESD 保护

## 端子配置

CAN2.0B输出接口

信号		GND	+Ub	CAN_0V	CAN_H	CAN_L
色标		白 WH	棕 BN	灰 GY	绿 GN	黄 YE
5芯 M12 插座 CCW (9212)		3	2	1	4	5

## 订货信息

JDCA58	XX	S	10	B	12	12	S59T	10-30	R	1	/	XXXX
	①	②	③		④	⑤		⑥	⑦	⑧		⑨
①扩展序号 XX	②主轴形式 S: 实心轴	③轴径 <b>10: 10mm</b>	④圈数位数 <b>12: 4096</b>	⑤单圈位数 12: 4096 <b>13: 8192</b>	⑥电源电压 10-30: 10-30VDC	⑦出线方式 R: 径向出线	⑧连接方式 数字: 电缆长度m 9212: M12插头针端 (公头) -5芯	⑨特殊代码 XXXX	注: 黑体为常备库存或为推荐订货型号			

注: 1, 圈数位数和单圈位数列表为常用位数, 圈数位数≤12bit, 单圈位数≤13bit, 其他位数应请而定。

2, 请选择订货信息: 型号系列、轴径尺寸、圈数位数、单圈位数、出线方式和电缆长度。

3, 如需其他电气参数设置, 请填加说明。

订购范例: JDCA58S10B1212S59T10-30R1, 出厂设置默认数据计数方向为顺时针累加。

说明: JDCA58S系列, 实心轴 10mm, 输出二进制码, 圈数位数 12 位 (4096 圈), 单圈 12 位 (单圈分辨率 4096), 顺时针累加计数、CAN2.0B输出, 传输速率 250K, 主动循环模式, DC10-30V, 径向出线 1m。

## 附件 (另售) 注: 其他柔性支架选型请参考柔性支架选型表。

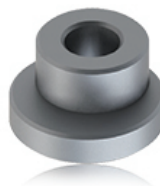
双翼弹性支架  
型号: 8138A



联轴器  
型号 (常规): 8215 10-10



偏心连接器  
型号 (常规): 8531 (注: 使用至少三个固定偏心器来安装编码器)



## 附件 (另售) 注: 其他接插件选型请参考接插件选型表。

接插件

型号 (常规): 9212B/2

M12/母头/直头/5芯/2米/PVC



接插件

型号 (常规): 9212B/5

M12/母头/直头/5芯/2米/PVC



接插件

型号 (常规): CON12T-S5D

M12/母头/直头/5芯



## 机械图

JDCA58S

