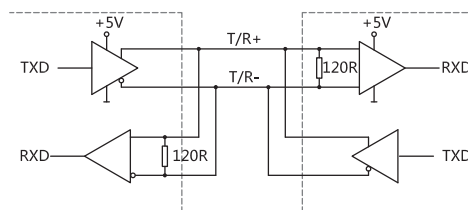


JDCA58B系列
感应原理 磁性
功能原理 多圈
多圈技术 机械齿轮组无电池
外径 $\Phi 60\text{mm}$
轴径 盲孔轴 $\Phi 10$ 、 $\Phi 12$ 、 $\Phi 14\text{mm}$
分辨率 25Bit
每圈步数 8192/13Bit
圈数 4096/12Bit
接口 SSI
工作电压 DC10-30V
防护等级 IP65

机械参数

轴 径	盲孔轴 $\Phi 10$ 、 $\Phi 12$ 、 $\Phi 14\text{ mm}$
主体材料	铝合金
壳体材料	铝合金
轴向负载	$\leq 40\text{N}$
径向负载	$\leq 80\text{N}$
轴承寿命	10^9 转
旋转速度	最大6000RPM
抗冲击性	100g, 6ms
抗震动性	20g, 10...2000Hz
防护等级	IP65
工作温度	$-40^{\circ}\text{C} \dots +85^{\circ}\text{C}$
存储温度	$-40^{\circ}\text{C} \dots +85^{\circ}\text{C}$
重 量	$\approx 450\text{g}$
出线方式	径向出线

电气参数



工作电压	10...30VDC
空载电流	$\leq 100\text{mA}$
接口类型	SSI同步串行
传输速率	0.1...1M/bit
输出码制	格雷码 或 二进制
通讯标准	RS422
线 性 度	$\pm 2\text{LSB}$
计数方向	可设置（出厂默认面对转轴顺时针数据增加）
外部置位	可设置 接通延时 $> 100\text{ms}$
抗 干 扰	EN61000-6-2
发射干扰	EN61000-6-4
电路保护	浪涌保护、反极性保护、ESD保护

端子配置

SSI 输出接口

信号		GND	+Ub	CLOCK+	CLOCK-	DATA+	DATA-	PRESET	DIR
色标		白 WH	棕 BN	绿 GN	黄 YE	灰 GY	粉 PK	黑 BK	红 RD
12 芯M23 插座CW (9223)		1	2	3	4	5	7	8	6

- PRESET 外部置位线：单圈零点定位：当与高电平短触时，当前位置数据输出为整个数据的零点位置；
多圈中点定位：当与高电平短触时，当前位置数据输出为整个数据的中点位置；
- DIR 计数方向线：低电平时，面对转轴顺时针数据增加（此项为出厂默认）
高电平时，面对转轴逆时针数据增加 编码器端（针）
- 屏蔽线（Shield）内部默认悬空

订货信息

JDCA58	XX	B	12	B	12	12	OCS1T	10-30	R	1	/	XXXX
①	②	③	④	⑤	⑥	⑦	⑧	⑨	⑩			
①扩展序号 XX	②主轴形式 B: 盲孔轴	③轴径 B: 盲孔轴 10: 10mm 12: 12mm 14: 14mm	④输出码制 B: 二进制 G: 格雷码	⑤圈数位数 12: 4096	⑥单圈位数 12: 4096 13: 8192	⑦电源电压 10-30: DC 10-30V	⑧出线方式 R: 径向出线	⑨连接方式 数字: 电缆长度m 9223: M23插头12芯	⑩特殊代码 XXXX			

注：黑体为常备库存或为推荐订货型号

注：1，圈数位数和单圈位数列表为常用位数，圈数位数≤12bit，单圈位数≤13bit，其他位数应请而定。

2，请选择订货信息：型号系列、轴径尺寸、输出码制、圈数位数、单圈位数、出线方式和电缆长度。

3，如需其他电气参数设置，请填写说明。

订购范例：JDCA58B12B1212OCS1T10-30R1，出厂设置默认数据计数方向为顺时针累加。

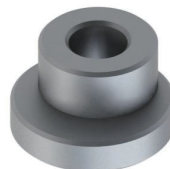
说明：JDCA58B系列，半空心轴12mm，输出二进制码，圈数位数12位（4096圈），单圈12位（单圈分辨率4096），顺时针累加计数、零位设置，SSI同步串行输出，DC10-30V，径向出线1m。

附件（另售） 注：其他接插件选型请参考接插件选型表。

双翼弹性支架
型号常规：8138A

联轴器
型号（常规）：8215 10-10

偏心连接器
型号（常规）：8531
(注：使用至少三个固定偏心器来安装编码器)



机械图

JDCA58B

