

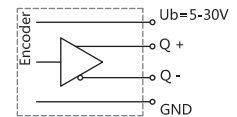
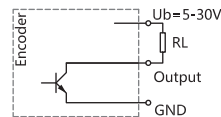
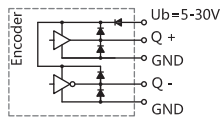
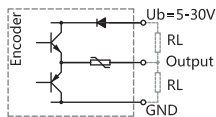


EHK90SK+MS组合系列
 组成 增量型编码器+超速开关
 感应原理 光学+机械离心式
 外径 $\Phi 90\text{mm}$
 实心轴 $\Phi 11$ 、 $\Phi 12$ 、 $\Phi 15\text{mm}$
 最大脉冲2500PPR
 超速值 720~3600rpm
 防护等级IP66

机械参数

超速开关转速设定范围	720~3600rpm
开关量输出	1路输出
开关输出负载	$\leq 6\text{A}/230\text{VAC}$ $\leq 1\text{A}/125\text{VDC}$
轴径 (mm)	$\Phi 11$ 、 $\Phi 12$ 、 $\Phi 15$
防护等级	IP66
每分钟最大转速	6000RPM
最大轴负荷	70N轴向, 140N径向
冲击	100g, 3ms
振动	10g, 10...2000HZ
轴承寿命	10^9 转
转动惯量	$\approx 500 \text{ gcm}^2$
启动力矩	$\approx 2\text{Ncm}$
主体材料	铝合金
主轴材料	不锈钢
外壳材料	铝合金
工作温度	$-40^\circ\text{C} \dots +85^\circ\text{C}$
贮存温度	$-40^\circ\text{C} \dots +85^\circ\text{C}$
重量	$\approx 2.5\text{kg}$ (1米电缆)

电气参数

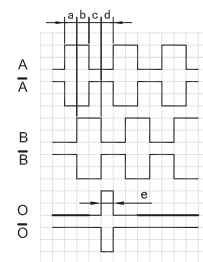


输出电路	推挽输出	推挽差分输出	集电极开路输出	RS422 (TTL 兼容)
分度	最大 2500 脉冲/转	最大 2500 脉冲/转	最大 2500 脉冲/转	最大 2500 脉冲/转
电源 (VDC)	5-30V	5-30V	5-30V	5-30V
无负载时消耗电流	最大 125 mA	最大 125 mA	最大 80 mA	最大 80 mA
最大负载电流	$\pm 80 \text{ mA}$	$\pm 80 \text{ mA}$	-50 mA	$\pm 50 \text{ mA}$
最高输出频率	100KHz	100KHz	100KHz	100KHz
信号高电平	最小 $U_b - 2.5\text{V}$	最小 $U_b - 2.5\text{V}$	/	最小 2.5V
信号低电平	最大 0.8V	最大 0.8V	/	最大 0.4V
上升时间 T_r	最大 $1\mu\text{s}$	最大 $1\mu\text{s}$	/	最大 $1\mu\text{s}$
下降时间 T_f	最大 $1\mu\text{s}$	最大 $1\mu\text{s}$	/	最大 $1\mu\text{s}$
短接保护	有	有	有	有

端子配置-编码器

编码器接线

信号		OV	+Ub	A	A	B	B	O	O	⏏
色标		白 WH	棕 BN	绿 GN	粉 PK	黄 YE	蓝 BU	灰 GY	红 RD	屏蔽 Shield

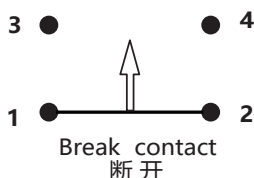


从轴端方向看，顺时针旋转输出的波形图
 a、b、c、d = $T/4 \pm T/8$
 e = $T/4 \pm T/8$

端子配置-超速开关

PINS: 1 2 3 4
 线色: 红 红 黑 黑

接通
 Make contact



订货信息

EHK90 **XX** **SK** **12** **E** **1024** **A** **5-30** **R** **2**+ **MS** / **1250** **XXXX**

① ② ③ ④ ⑤ ⑥ ⑦ ⑧ ⑨ ⑩ ⑪ ⑫

①扩展序号 XX	②主轴形式 SK: 实心键槽轴	③轴径 11: 11mm 12: 12 mm 15: 15 mm	④输出信道 B: A B C: A B O D: A A B B E: A A B B O O F: A B O	⑤分辨率 200,250, 256,300,360 400,500,512, 600,1000 1024,1200,1500 2000,2048,2500	⑥输出形式 F: 推挽输出 A: 推挽差分输出 C: 集电极开路输出 B: RS422 (TTL 兼容)
-------------	--------------------	--	---	---	--

⑦电源电压 5: 5VDC 5-30: 5...30VDC 9-26: 9...26VDC	⑧出线方式 R: 径向出线	⑨连接方式 数字: 电缆长度 m	⑩MS 机械式超速开关	⑪开关速度 720、780、850、900、 980、1075、1200、1250、 1350、1750、1950、2300 3000、3600	⑫特殊代码 XXXX
---	------------------	---------------------	----------------	--	---------------

注: 黑体为常备库存或为推荐订货型号

注: 1, 分辨率列表为常用脉冲数, 其它脉冲值应请而定。

2, 请选择订货信息: 型号系列、轴径尺寸、输出信道、分辨率、输出形式、电源电压、出线方式、电缆长度、连接方式、超速开关动作转速及特殊代码。

订购范例: 1、EHK90SK12C1024F5-30R2+MS1250, 特殊要求请注明到后面

说明: EHK90SK 系列, 轴径 12mm, 输出 A B O, 1024PPR, 推挽输出, DC5-30V, 径向出线 2m, 超速开关动作转速 1250rpm。

附件 (另售) 注: 其它安装支架选型请参考附件选型表

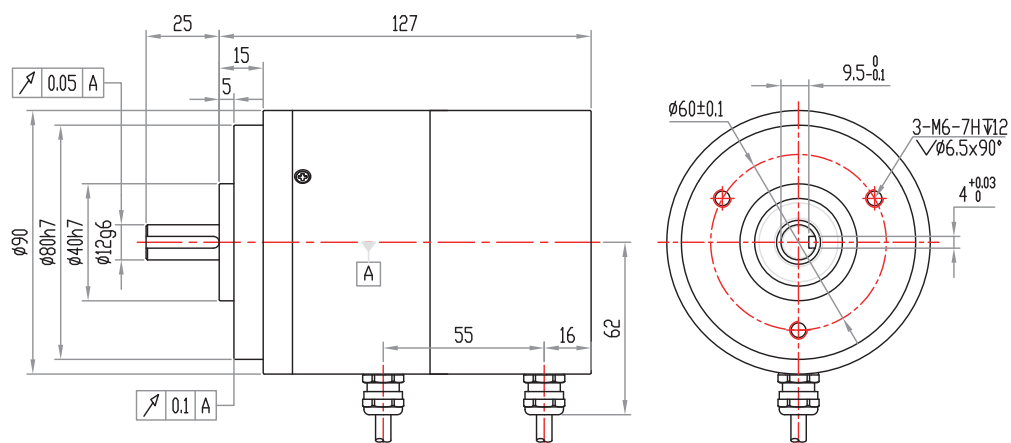
联轴器

型号 (常规) : 8215-12-12



机械图

EHK90SK+MS系列



EHK9001SK+MS系列

