

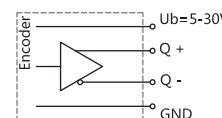
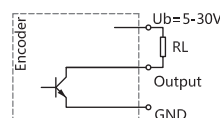
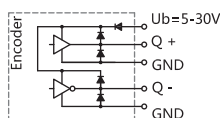
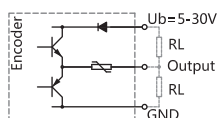


EDG58S 系列  
 感应原理 光电  
 外径  $\Phi 58\text{mm}$   
 实心轴  $\Phi 6$ 、 $\Phi 8$ 、 $\Phi 10\text{mm}$   
 最大脉冲5000PPR  
 工作电压5VDC, 5-30VDC, 9-26VDC  
 防护等级IP65/IP67

## 机械参数

轴	$\Phi 6$ 、 $\Phi 8$ 、 $\Phi 10\text{mm}$
防护等级	IP65/IP67
每分钟最大转速	6000RPM
最大轴负荷	40N 轴向, 80N 径向
冲击	100g, 6ms
振动	10g, 10...2000HZ
轴承寿命	$10^9$ 转
转动惯量	$\approx 1.8 \times 10^{-6} \text{kgm}^2$
启动力矩	$< 0.015\text{Nm}$
主轴材料	不锈钢
主体材料	铝合金
外壳材料	铝合金
工作温度	$-20^\circ\text{C} \dots +70^\circ\text{C}$
贮存温度	$-40^\circ\text{C} \dots +85^\circ\text{C}$
重量	$\approx 350\text{g}$

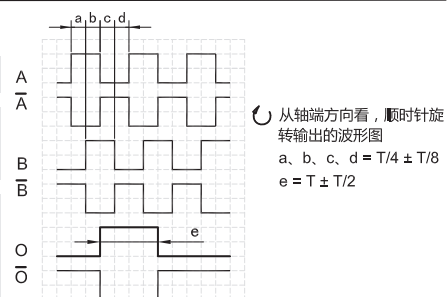
## 电气参数



输出电路	推挽输出	推挽差分输出	集电极开路输出	RS422 (TTL 兼容)
分度	最大5000 脉冲/转	最大5000 脉冲/转	最大5000 脉冲/转	最大5000 脉冲/转
电源	5-30V	5-30V	5-30V	5-30V
无负载时消耗电流	最大125 mA	最大125 mA	最大80 mA	最大80 mA
最大负载电流	$\pm 80 \text{ mA}$	$\pm 80 \text{ mA}$	-50 mA	$\pm 50 \text{ mA}$
最高输出频率	300KHz	300KHz	300KHz	300KHz
信号高电平	最小Ub-1.5V	最小Ub-1.5V	/	最小2.5V
信号低电平	最大0.8V	最大0.8V	/	最大0.4V
上升时间Tr	最大1 $\mu\text{s}$	最大1 $\mu\text{s}$	/	最大1 $\mu\text{s}$
下降时间Tf	最大1 $\mu\text{s}$	最大1 $\mu\text{s}$	/	最大1 $\mu\text{s}$
短接保护	有	有	有	有

## 端子配置

信号	OV	+Ub	A	$\bar{A}$	B	$\bar{B}$	O	$\bar{O}$	$\equiv$
色标	白	棕	绿	粉	黄	蓝	灰	红	屏蔽
	WH	BN	GN	PK	YE	BU	GY	RD	Shield
9芯M18 插座CCW (9218)	2	7	1	3	4	5	6	8	PH <sup>1)</sup>



注: <sup>1)</sup> PH=屏蔽连接在接插件外壳上

注: O路信号与A、B路信号相位关系不作规定

## 端子配置

 12芯M23  
 插座CW  
 (9223)

 10 12 5 6 8 1 3 4 PH<sup>1)</sup>

 12芯M23  
 插座CCW  
 (9223-2)

 10 12 5 6 8 1 3 4 PH<sup>1)</sup>

 注：<sup>1)</sup> PH=屏蔽连接在接插件外壳上

## 订货信息

EDG58	XX	S	10	E	1024	F	5-30	R	9223	/	A	XXXX
	①	②	③	④	⑤	⑥	⑦	⑧	⑨		⑩	⑪

 ①扩展序号  
 XX

 ②主轴形式  
 S: 实心轴

 ③轴径  
**6 : 6mm**  
 8 : 8mm  
**10 : 10mm**

 ④输出信道  
 B : A B  
**C : A B O**  
 D : A  $\bar{A}$  B  $\bar{B}$   
**E : A  $\bar{A}$  B  $\bar{B}$  O  $\bar{O}$**   
 F : A B  $\bar{O}$ 

 ⑤分辨率  
 50,100,200,  
**256,360,500,**  
**512,600,720,**  
**1000,1024,**  
**2000,2048,2500,**  
**3600,4096,5000**

 ⑥输出形式  
**F : 推挽输出**  
**A : 推挽差分输出**  
 C : 集电极开路输出  
**B : RS422 (TTL 兼容)**

 ⑦电源电压  
**5 : 5VDC**  
 5-30 : 5...30VDC  
**9-26 : 9...26VDC**

 ⑧出线方式  
**R : 径向出线**  
 C : 轴向出线

 ⑨连接方式  
 数字 : 电缆长度m  
 9218 : M18插头9 芯  
 9223 : M23 顺时针插头12 芯  
 9223-2 : M23 逆时针插头12 芯

 ⑩防护等级  
 空: IP65  
 A: IP67

 ⑪特殊代码  
 XXXX

注：黑体为常备库存或为推荐订货型号

注：1，分辨率（50,100,200,256,360,500,512,600,720,1000,1024,2000,2048,2500,3600,4096,5000）为常用脉冲数，其它脉冲值应请而定。

2，请选择订货信息：型号系列、轴径尺寸、输出信道、分辨率、输出形式、电源电压、出线方式、电缆长度、连接方式及特殊代码。

订购范例：1、EDG58S10C1024F5-30R2，特殊要求请注明到后面

说明：EDG58S 系列，轴径10mm，输出A B O，1024PPR，推挽输出，5-30VDC，径向出线2m。

2、EDG5801S10E2000A5-30R9223，特殊要求请注明到后面

 说明：EDG5801S 系列，轴径10mm，输出A  $\bar{A}$  B  $\bar{B}$  O  $\bar{O}$ ，2000PPR，推挽差分输出，5-30VDC，M23 顺时针12 芯插头径向连接。

## 附件（另售）注：其他联轴器选型请参考联轴器选型表。

联轴器

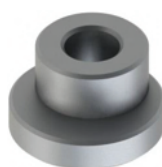
型号（常规）：8212B 10-10

联轴器

 型号（常规）：**8215 10-10**

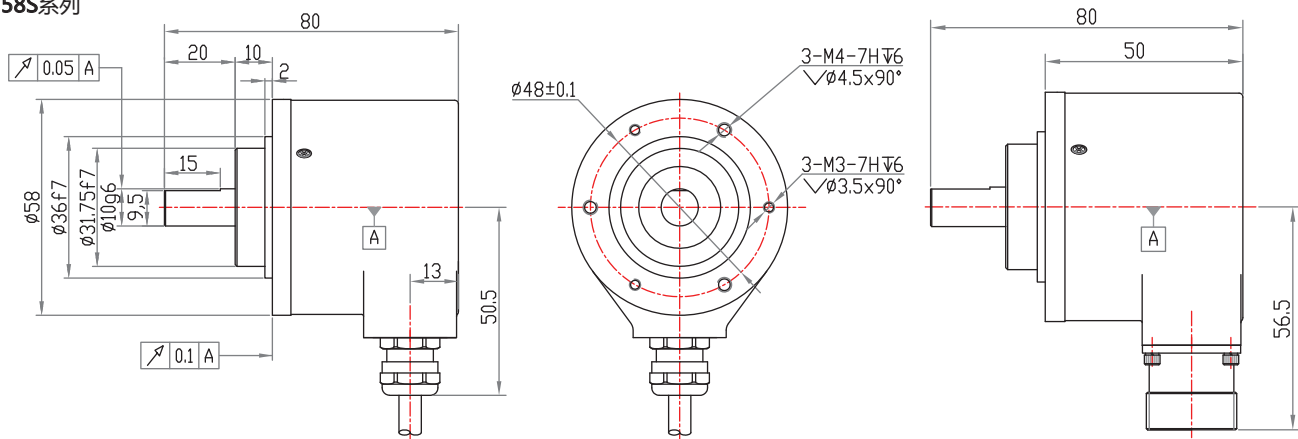
偏心连接器（注：使用至少三个固定偏心器来安装编码器）

型号（常规）：8531

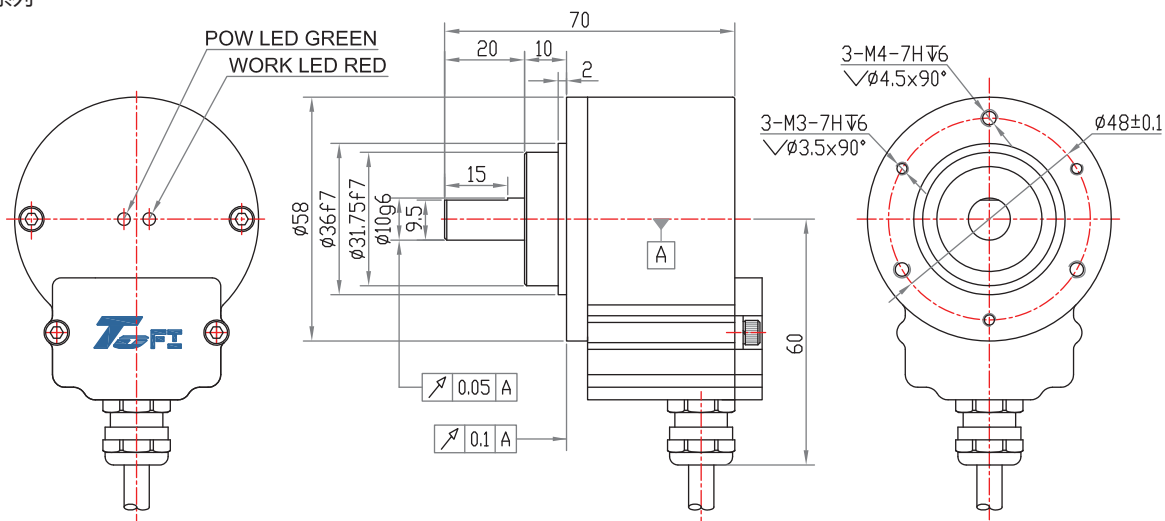


## 机械图

EDG58S系列



EDG5801S系列



EDG5803S系列

